

# CREATE NEW SOLUTION

安心・安全のその先に

## 株式会社 ケービデバイス

〒600-8086 京都市下京区松原通東洞院東入本燈籠町22番地2 Kbビル  
事業拠点：京都本社、札幌、東京、名古屋、広島、福岡  
<https://www.kbdevice.com> ✉ [info@kbdevice.com](mailto:info@kbdevice.com)

TEL.075-354-3372 FAX.075-354-3382



# CREATE NEW SOLUTION

## 社会への貢献

技術革新の著しい映像防犯事業の中で、常に最新のシステムと技術を導入し、社会に役立ち、貢献できる企業を目指します。

## 信頼性

確かな技術とシステムのご提案とともに、社業に誠実に専念し、その内容を公開することで“透明性”を高めていきます。

## 挑戦

社会や環境の変化に敏感に対応し、現状に慢心することなく常に創造力を発揮して、新しいものを生み出すよう挑戦していきます。

# CONTENTS

## New Solution

- P. 3 品質への取り組み
- P. 5 事例
- P. 7 セキュリティソリューション
- P. 9 カスタムソリューション
- P.11 サービスソリューション

## 製品情報

- P.19 IPカメラシステム
- P.21 IPカメラ
- P.23 ネットワークビデオレコーダー
- P.27 AHDカメラシステム
- P.29 AHDワンケーブルカメラ(5年保証)
- P.33 AHDカメラ(1年保証)
- P.35 AHDハイブリッドレコーダー
- P.37 AHDデジタルビデオレコーダー
- P.39 一体型街頭防犯カメラ
- P.41 スマート管理デバイス
- P.43 ダミーカメラ・周辺機器
- P.46 モニター
  
- P.47 会社概要
- P.48 CSR方針
- P.49 Kb-ST基金
- P.50 安全に関するご注意

## 業界初!5年保証

「KB」はプレミアム

型番がKBで始まるケービデオの自社製品は全て「5年間製品保証」の対象です。通常のメーカー保証は1年間、延長保証でも3年間が多い中、業界トップクラスの長期保証を実現しました。機器の運用開始日から起算して5年以内に発生した故障について、センドバック方式にて無償で修理します。

※機器購入のみの場合、製品出荷日となります。

# 品質への取り組み

## クリーンな作業環境

5Sが徹底されたISO9001 認定工場で組立・検査をおこなっています。

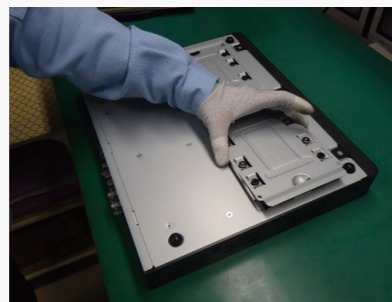
広い作業環境で動線に無駄がなく、管理の行き届いた環境です。



## エージング検査

カメラおよびレコーダーは24時間のエージングを実施しています。

わずかな通電だけでは見つけれない繊細な初期不良をスクリーニングすることができます。

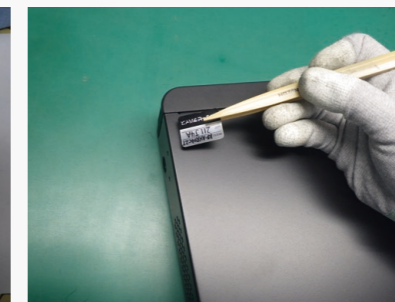
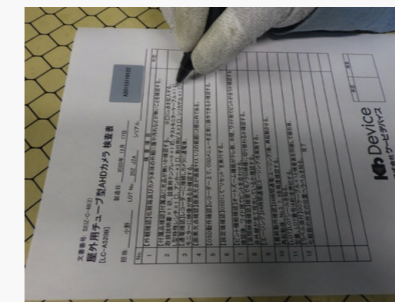


## HDDの組み込み

輸送による故障リスクが高いHDDは、国内調達し工場でのレコーダーに組み込みます。

組立時にはトルク管理を徹底し、品質のばらつきを防止しています。

また初期不良抑止のため、HDDは全数スクリーニングテスト合格品を使用しています。



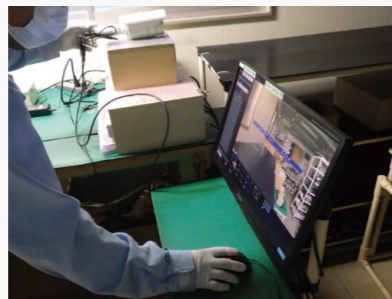
## 検査表の管理

すべての個体について、シリアルナンバー別に検査結果を記録しています。

市場での不良発生時にスムーズなトレーサビリティをおこない、品質向上の為にフィードバックします。

## 撮影画像の検査

パリアフォーカル型のカメラは、広角・望遠のいずれもフォーカスが合うことを確認しています。また赤外線投光器付カメラは夜間画像を確認し、すべてのLED点灯を目視検査しています。



## 良好な保管環境

出荷前の製品は工場または配送センターで空調完備の良質な環境で保管します。出荷時にはシリアルナンバーを記録し、トレーサビリティに繋がります。




# 事例


## マンション向け:AHDカメラシステム

小〜中規模のマンションやオフィス等には、高精細な映像録画が出来るAHDカメラシステムがおすすめです。


**管理人室**  
AHDデジタルビデオレコーダー・モニター  
大容量HDDで長期間録画が可能です。インターネットに接続すれば、オーナー様が遠隔からPCやスマホで映像を確認できます。




**エントランス軒下**  
屋外用ドーム型AHDカメラ  
耐衝撃型でいたづらを防止します。




**ロビー・メールボックス**  
ボックス型AHDカメラまたはドーム型AHDカメラ  
威嚇効果のある箱型カメラや、景観を損ねないドーム型カメラを選択します。



**駐車場・駐輪場**  
屋外用チューブ型AHDカメラ  
全天候型で雨風に強く、赤外線LED内蔵で真暗闇でも鮮明に撮影できます。




**エレベータ内**  
ドーム型AHDカメラ  
稼働する場所は同軸ケーブルを使用するためAHDカメラが最適です。




## 病院・商業施設向け:IPカメラシステム

カメラが16台を超えるような大規模施設には、配線を集約でき顔認証などの様々なシステムと連動が可能なIPカメラシステムがおすすめです。


**総務室**  
ネットワークビデオレコーダー・4K対応モニター  
最大32台のカメラを長期間録画します。院内LANに接続し、施設内のどの場所からでも映像を確認することができます。




**手術室**  
PTZネットワークカメラ  
遠隔からカメラの向きやズーム操作ができるため、ライブ配信しオンライン研修などに役立ちます。




**手術室入口**  
ボックス型IPカメラまたはドーム型IPカメラ  
威嚇効果のある箱型カメラや、景観を損ねないドーム型カメラを選択します。顔認証システムを導入することで、カメラと電子錠の開閉を連動することができます。



**駐車場・エントランス**  
屋外用チューブ型IPカメラまたは屋外用ドーム型IPカメラ  
全天候型で雨風に強く、赤外線LED内蔵で真暗闇でも鮮明に撮影できます。




**通路**  
ドーム型IPカメラ  
小型で天井埋込も可能なため、景観を損ねません。




## 自治体・商店街向け:一体型街頭防犯カメラ

配線が困難な街路などの屋外には、シンプルな工事で運用ができる一体型街頭防犯カメラが最適です。


**交差点**  
一体型街頭防犯カメラ  
カメラとレコーダー、ハウジングの一体構造で、設置面(壁・柱)と電源(AC100~240V)さえあればあらゆる環境に対応します。昼夜・設置環境を問わず、対象物をクリアに映し出すハイスペックカメラを搭載しています。



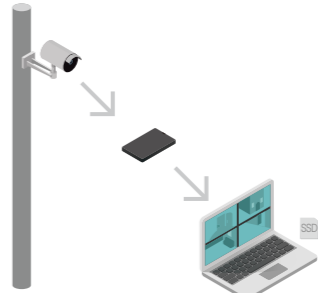


場面に応じて、さまざまな方法で録画映像の再生が可能です。

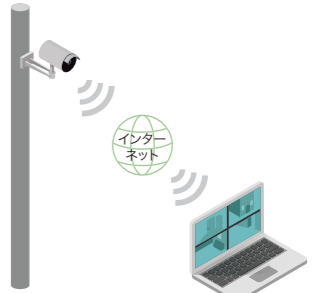
①無線LANまたは有線LANによる接続  
カメラの近くにノートPCを持参し、無線LANまたは有線LANで接続して映像を検索・再生・ダウンロードします。



②内部ストレージ(SSD)抜取りによる再生  
カメラから記録媒体であるSSDを抜取り、持ち帰って専用ソフトで再生します。必要な部分の映像だけをPCにダウンロードすることができます。



③LTE回線による遠隔接続  
カメラにLTE回線や光回線を接続することでインターネットを経由し遠隔からライブ確認や録画映像のダウンロードができます。



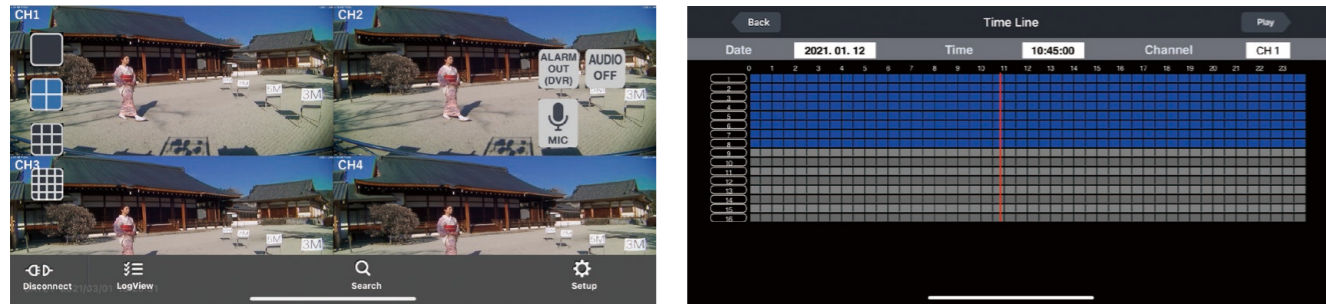
# セキュリティソリューション

設置目的やシーン、設置環境に適したカメラタイプをご提案します。

## 遠隔地からの管理に

【スマホ用アプリ】

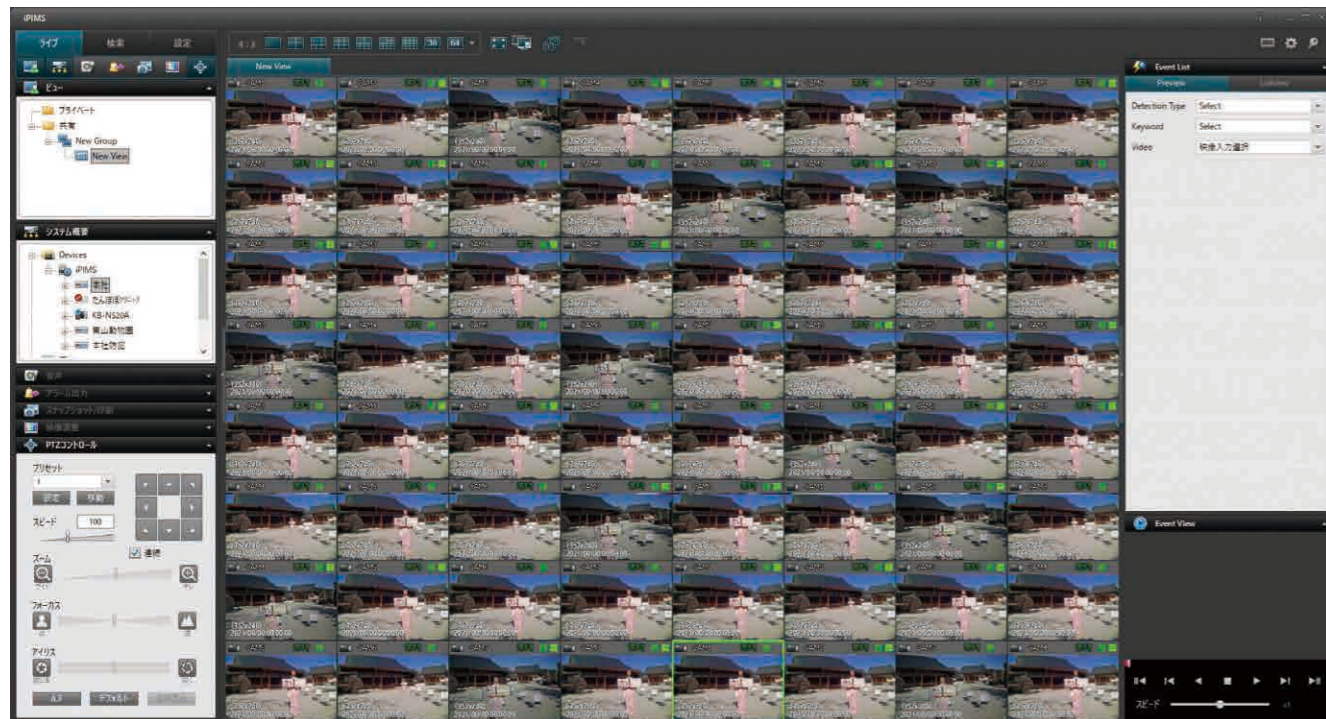
お手持ちのタブレット、スマホから、遠隔地のカメラ映像を確認。  
複数台のカメラ、ライブモニタリング、録画映像の検索・再生も。



## 多拠点のレコーダーの統合管理

【CMSソフトウェア】

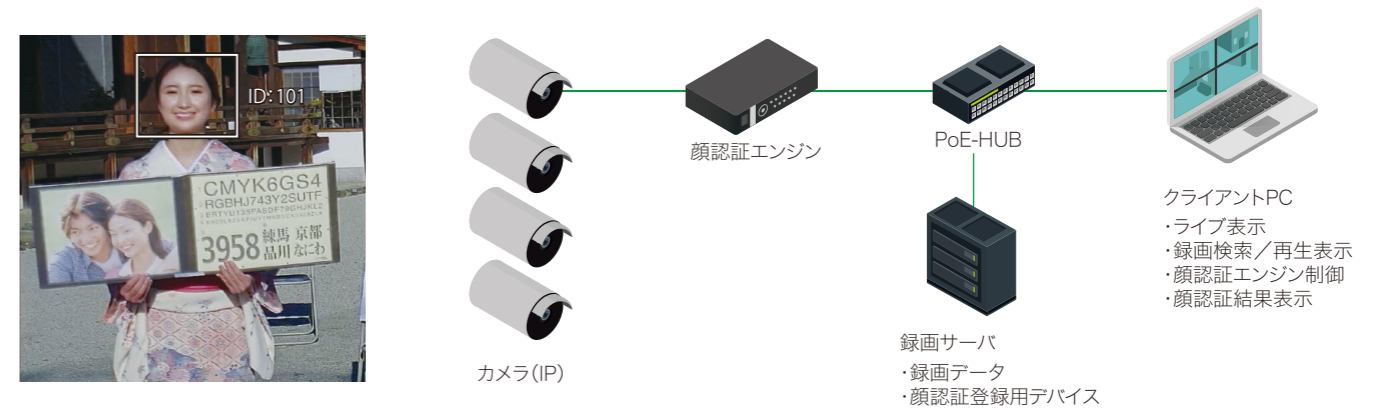
複数のレコーダーをソフトウェアで統合し、同時に確認。  
音声双方向通信により、カメラ側の記録音声の確認や、威嚇などの送話も可能。



## 顔認証による入退室管理

【IPカメラ+顔認証システム】

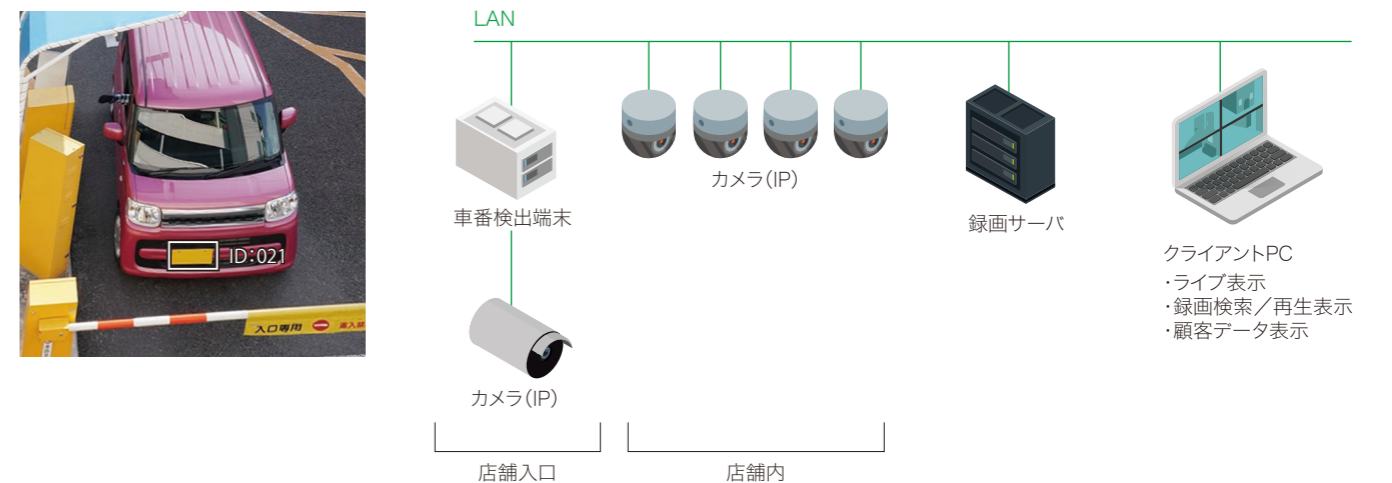
特定人物のみの入退室を許可。  
特定人物のサーチ機能や顔情報の自動学習に対応。



## ナンバープレート認証による入退場管理

【IPカメラ+車番認証システム】

許可されたナンバーの車両を認証してゲートを開放。  
許可証発行などの業務を省略。



# カスタムソリューション

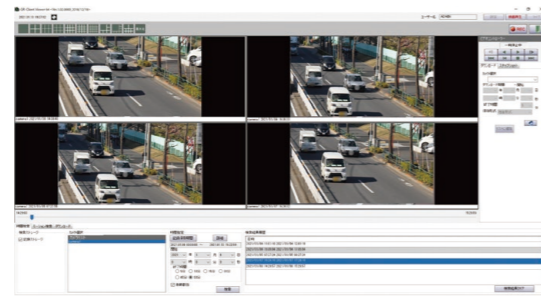
ケービデバイスではお客様のご要望をお聞きして、ニーズに適した映像システムをご提案しています。

## IPカメラ+サーバー編

映像情報をデザインし、  
貴社の課題解決をサポートします

ネットワークでつながる自社開発のレコーダーは、長時間録画のみならず、ネットワークサーバーとして機能し顔認証や車番認証などのシステムと連動します。同じく自社開発した高性能ビューソフトは、表示方法やデザインのカスタマイズが可能。お客様の既存システムや環境に適したカメラシステム構築とファームウェアにより、防犯セキュリティ目的を越え、様々な現場で活用されています。

さらに、AIやディープラーニングを用いた画像解析、組込ソフト開発を含むOEM製品開発、シングルボードコンピュータをベースにしたハード・ソフト開発、画像処理ライブラリによる認証システムなど、映像の配信と録画のスペシャリストとして映像を伴う情報を配信・録画・解析・抽出し、お客様の課題解決をサポートします。



自社開発のビューソフト



サーバーとして機能する自社開発のレコーダー

## 製造工場

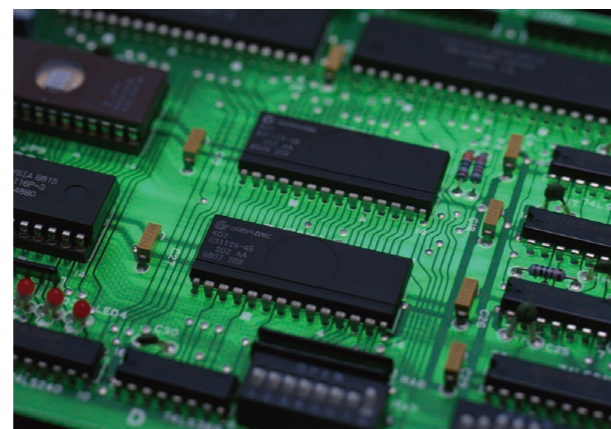
CASE1: 生産管理システムと録画映像の連動

機械やセンサの状態、作業員ID、シリアルナンバーなどを映像と同時に録画。有事の際にテキスト検索することで、瞬時に録画映像を再生。スムーズなトレーサビリティを実現。



CASE2: AIによる画像検査

良品の画像を学習することで、「良品以外」を検出します。表面の外観検査など、熟練度が必要な課題もAIが解決。



## 金融機関

CASE3: 回覧書類の見える化

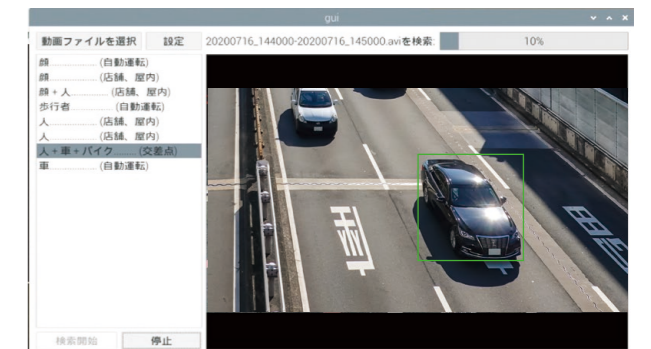
テンキーによる書類番号入力で、映像と録画情報をまとめて蓄積し履歴化。



## 道路・市街地

CASE4: 対象物の検索

人・車両などの学習モデルを利用し、録画映像の中から検索。色による絞り込みも可能。



## 一体型街頭防犯カメラ編

街頭防犯カメラのカスタマイズで住民の安全を守ります

メカ・基板・ソフトウェアのすべてを自社開発した街頭防犯カメラは、お客様のニーズに合わせて様々なカスタマイズが可能です。WiFi、Ethernet、LTE、USB、SATA、GPS、GPIOなどのインターフェースを利用し、映像に付加価値をプラスしたソリューションを提供します。

CASE1: 分離型・カメラ変更

カメラと録画部を分離し、PTZカメラやサーマルカメラの映像を録画・制御するなどのカスタマイズが可能。



録画・制御部

PTZカメラ等

CASE2: 災害現場の情報送信

LTE回線を利用し、画像を定期送信します。ソーラーシステムや大容量バッテリーも使用可能。



# サービスソリューション

## 異常検知：みまもりサービスあんしん君

**Version Up** 簡易補助録画が可能に

### 万が一の撮り逃しを防ぐ 機器異常の検知・お知らせサービス

#### 「録画されていない!」を 事前に防ぐ

機器の劣化、事故、妨害、自然災害、停電などにより、運用中の防犯カメラシステムが正常に作動しなくなる場合があります。機器の異常に気づかず放置していると、大切な瞬間が録画されないリスクが高まります。

そこでケービデバイスでは、防犯カメラシステムに異常や不具合があれば直ちにこれを検知し、自動的にメール送信する「みまもりルータ」を開発。機器異常を検知したことをお客様にお知らせする「みまもりサービスあんしん君」をご提供しています。

※フルメンテナンスをご契約のお客様につきましては無償で出張修理いたします。

みまもりルータ  
RT-MB02



レコーダーに接続するだけ!  
ネットワーク工事・設定不要!  
他社製品でも運用可能\*

※営業へお問い合わせください。

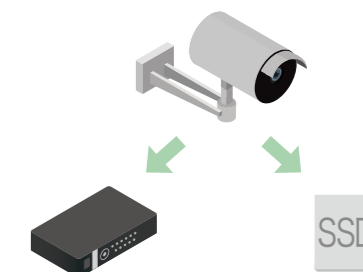


### Version Up

#### 簡易補助録画が可能に

レコーダーに保存する録画に加え、内蔵の記録媒体(SSD)による補助録画も作動する(2・3日程度)ので、直近の映像が確認できます。

※当社指定レコーダーが対象となります。詳しくは営業へお問い合わせください。



#### 機器の異常を検知した場合

「みまもりルータ」が防犯カメラシステムの異常を検知すると、機器の状況が当社の管理担当にメールで通知されます。状況を確認後、当社担当者よりお客様に電話でご連絡します。



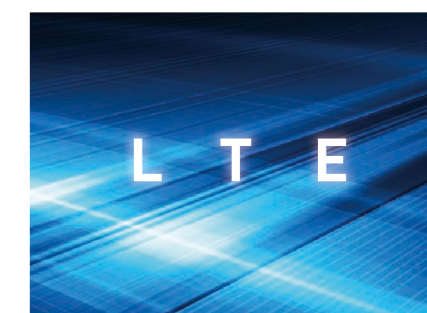
#### 幅広いレコーダーに対応

「みまもりサービスあんしん君」は、当社レコーダーであれば、機種や方式を問わず全ての機種でご利用いただけます。メール配信機能を持たないレコーダーにも対応しますが、設置時に確認が必要です。他社製品でメール配信機能のないレコーダーへの取り付けの際は、事前に当社までご連絡ください。



#### モバイル回線使用でネットワーク工事不要

「みまもりサービスあんしん君」は、異常検知やメール通知に専用のモバイル回線(LTE)を利用します。そのため、ネットワーク接続や設定が不要で、レコーダーに接続するだけで運用開始できます。LTEサービスエリア外や、鉄筋コンクリートで遮蔽された屋内、地下、ビルの陰、トンネルまたは山間部などの電波の伝わりにくい場所では、サービスをご利用いただけません。



#### サービスの契約期間と解約

「みまもりサービスあんしん君」は、専用のモバイル回線を使用しているため、回線の契約規約に準じて2年間以上の契約をお願いしています。最低契約期間の2年を過ぎれば、解約を希望する月の末日までの使用料をお支払いいただくことで、契約は終了します。また、契約開始後2年に満たない場合も規定の契約解約料をお支払いいただくことで契約を終了することができます。



# サービスソリューション

## シンプルスマート管理・あんしん運用サポートプラン


「導入してからがお付き合い」お客様の運用をケービデバイスがサポートします



**NEW シンプルスマート管理** 5年間無償提供

当社に設置工事からお任せいただくと、Sigfoxによるスマート管理 (ping管理・接点入力による通知・時刻補正) を5年間無償提供します。  
※機器保証ではありません。

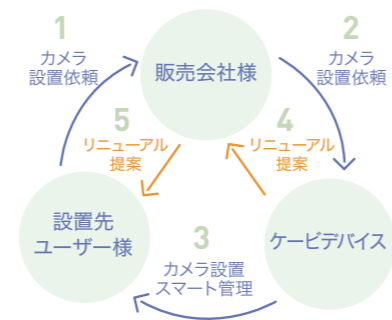
※通信可能エリア外の場合は設置不可。期間は最短5年で自動停止します。  
※当社指定カメラ・レコーダーが対象となります。詳しくは営業へお問い合わせください。



**Sigfox**とは、京セラコミュニケーションシステム株式会社 (KCCS) が提供するサービス。低価格・低消費電力・長距離伝送を特徴とした、グローバルIoTネットワークです。

## NEW あんしん運用サポートプラン 有償

一定期間 (5~10年) 安心してお使いいただくためのサービスです。当社で設置工事を行なった場合にご加入いただけます。落雷故障を含め、機器の不具合があった際には消耗品を無償交換対応、また、販売後3年半を目途に清掃をサービスします。



## オプション

**NEW 清掃 有償**

(株)ダスキンによるプロの清掃



衛生環境を整える

**DUSKIN**

×



カメラのレンズが汚れていると画質に悪影響を与えたり、機器内部に埃が入ると思わぬ故障を招いたりします。プロの清掃を入れることで本体を衛生的に、クリアな画質を保つことができます。

**点検 有償**

電気工事業者による点検・簡易清掃



「いざ」という時の撮り逃しを防ぐには、年1回程度、機器のメンテナンスを行うのがおすすめです。ケービデバイスの点検では、機器の動作確認に加え、簡易な清掃も行います。

**みまもりサービスあんしん君 有償**

万が一の撮り逃しを防ぐ機器異常の検知・お知らせサービス






**Version Up 簡易補助録画が可能に**

レコーダーに保存する録画に加え、内蔵の記録媒体 (SSD) による補助録画も作動する (2・3日程度) ので、直近の映像が確認できます。  
※当社指定レコーダーが対象となります。詳しくは営業へお問い合わせください。

# サービスソリューション


## フルメンテナンス：あんしん保証パック・グリーンエコプラン

あんしん保証パック

<p><b>機器購入</b></p> <p>運用に応じた防犯カメラシステムをリース会社が購入</p> 	<p><b>清掃点検</b></p> <p>専門家による清掃で不具合が見つければ無償で修理交換</p> 
<p><b>設置工事</b></p> <p>専門業者による配線・設置、管理システムの施工</p> 	<p><b>異常検知</b></p> <p>機器に異常が起これば検知してお知らせ</p> 
<p><b>機器保証</b></p> <p>故障時は無償で修理交換</p> 	<p><b>オンサイト対応</b></p> <p>不具合は現場出張修理します。 ※受付、出張修理の対応は 月~金 9:00~18:00 (祝日、年末年始・夏期休暇を除く) ※「みまもりサービスあんしん君」P.15をご覧ください。</p> 

**あんしん保証パック (リース契約) のメリット**

- 導入時の機器購入・設置購入とフルメンテナンスを含め月々定額で運用できます
- 契約期間中は何度でも修理交換が受けられ、修理費用の承認作業を軽減します
- 減価償却計算、減価償却に係る固定資産税の申告など事務処理負担を軽減します
- 固定のリース料金で運用できるので、損益管理・資金管理が容易です

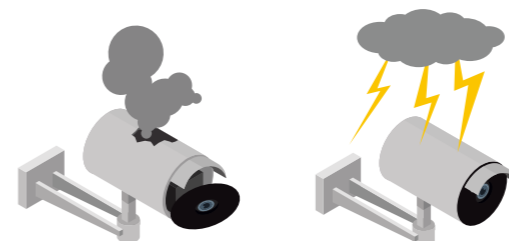


## あんしん保証パックの機器保証

### 動産保険適用事例

- 長期間の使用による劣化・不具合
- 衝突・接触・飛来物による事故
- 火災、自然災害による被害
- いたずらや盗難被害

※保証には「事故発生報告書」と罹災証明書等の書類の提出が必要です。



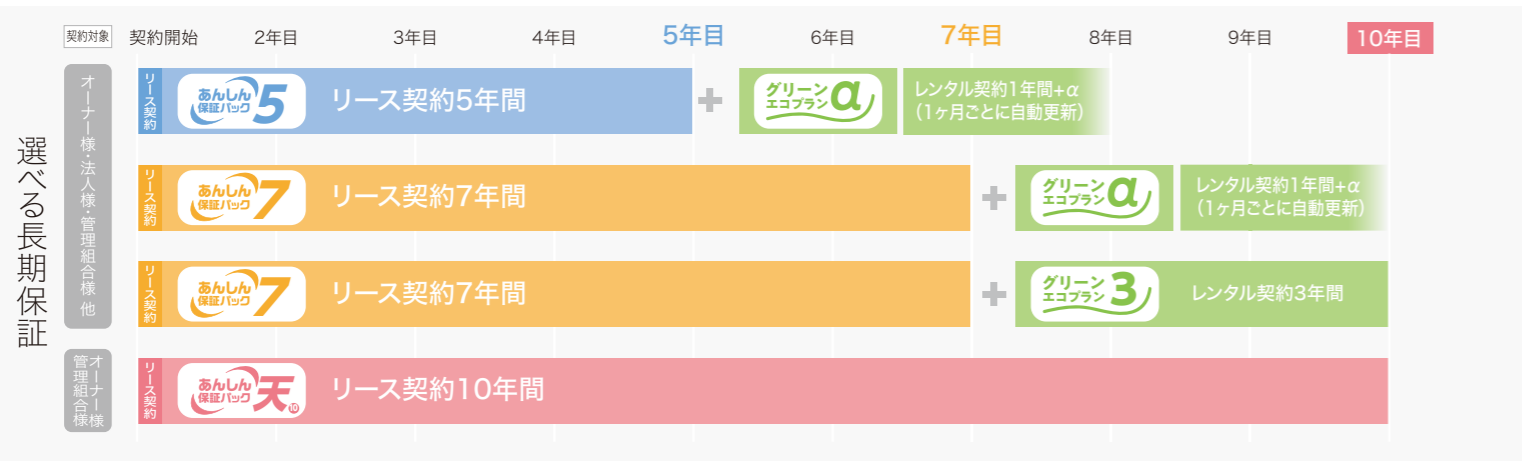
### 動産保険対象外

- a) 当社窓口以外に修理を依頼された場合。
- b) 修理に際し、保証書の提示がない場合。
- c) 次に掲げる事由によって生じた本商品の故障または損傷。
  - ・不適切な使用 (落下、冠水等)、または維持、管理の不備によって生じた故障または損傷。
  - ・使用上の誤り (取扱説明書記載以外の使用)、または純正部品以外の部品の使用および改造。
  - ・地震・噴火・地盤沈下・その他の天災、ならびにガス害・塩害・公害および異常電圧。
  - ・放射能汚染による不具合および故障。
- d) 取付場所の移動によって生じた本商品の故障または損傷。
- e) 納入機器の故障または損傷に起因して他の材物 (パソコン、ソフト) に生じた故障もしくは損傷等の損害。
- f) HDD等記録媒体のデータ損失。
- g) 機器の故障・損傷、および盗難等に起因する財産の損失。  
※施工 (配線等) の保守は適用外です



# サービスソリューション

## フルメンテナンス：あんしん保証パック・グリーンエコプラン



## 業界最長クラス！最長10年間の長期保証も可能です

お客様の運用環境やニーズに合わせて5年から10年まで期間をお選びください。

### あんしん保証パック5/7/10

機器購入と設置工事、フルメンテナンス(機器保証・清掃点検・異常検知・オンサイト対応)をパックにし、合計金額を分割してお支払いいただくリース契約です。5年契約の「あんしん保証パック5」と7年契約の「あんしん保証パック7」、契約対象をマンションのオーナー様・管理組合様に限定した10年契約の「あんしん保証パック天<sup>®</sup>」をご用意しています。

### 法人様向け「10年間長期保証パック」

「あんしん保証パック天<sup>®</sup>」の対象外となる法人様向けに、7年のリース契約「あんしん保証パック7」+3年のレンタル契約「グリーンエコプラン3」の「10年間長期保証パック」をご用意しています。

### グリーンエコプラン

「あんしん保証パック5/7」のリース契約終了後、使用可能な機器をそのまま運用していただけます。機器の所有権をリース会社から当社に移転し、当社とのレンタル契約に切り換えます。フルメンテナンス付きで安心して運用していただけます。月々の料金もリース料金の約半額で、機器の取り外しや取り替えのコストも不要なエコロジー&エコノミーなプランです。

「グリーンエコプランα」は基本1年間の契約で、1年を過ぎると1ヶ月ごとの自動更新となります。お客様が契約の終了を申し込まれたとき(1ヶ月後に解約)、または当社が機器の限界を判断したとき(半年前に通告)をもって契約が終了します。

「グリーンエコプラン3」は「あんしん保証パック7」との組み合わせで「10年間長期保証パック」に対応する、法人様向けのサービスです。

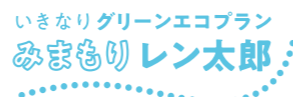
当社レンタル製品で防犯カメラシステムを運用できる「いきなりグリーンエコプラン みまもりレン太郎」もご用意しております。フルメンテナンス付きでご利用いただけるお得なサービスです。詳しくは当社までお問い合わせください。



「あんしん保証パック5/7」契約終了後、1年間+αを保証します。



「あんしん保証パック7」契約終了後、3年間保証します。



## あんしん保証パック・グリーンエコプラン 契約の流れ

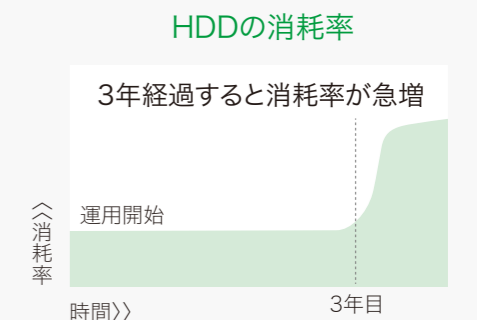


リース・レンタル契約終了後に新たな契約をしない場合は、機器を取り外し、ご返却(工事・輸送費はお客様のご負担)いただいた時点で契約終了となります。契約終了についての詳細は契約時にお渡しする定款をご覧ください。

対応内容	サービス内容			
	通常機器保証		あんしん運用サポートプラン	あんしん保証パック
当社工事請負の有無	工事有	工事無	工事有	工事有
使用による劣化・不具合(保証期間内)	○	○	○	○
衝突・接触・飛来物による事故	×	×	×	○(動産保険)
火災、自然災害による被害	×	×	×	○(動産保険)
いたずらや盗難被害	×	×	×	○(動産保険)
落雷対応	×	×	○	○(動産保険)
センドバック(故障品郵送・確認後対応品発送)	—	○	—	—
先出センドバック(対応品先発送・故障品後日郵送)	○(作業費別)	×	—	—
シンプルスマート管理	○	×	○	○
現地調査・出張交換費用	有償	×	無償	無償
工事保証期間(契約期間に合わせる)	1年	×	契約年数	契約年数
契約期間中清掃無償サービス(3年半毎)	×	×	○	○

### HDDは消耗品です

HDDの寿命は、2.6万～3.5万時間とされています。3～4年の計算ですが、1日24時間1年365日稼働する防犯カメラシステムのレコーダーの場合、フル稼働により家庭用のレコーダーやパソコンより消耗が早いことも指摘されています。フルメンテナンス契約なら期間中何度でも無償での修理交換が可能のため、安心して運用していただけます。





# PRODUCTS

製品情報



# IPカメラシステム

高精細映像で機能豊富なIPカメラと、大容量HDD搭載で長期間録画に対応したNVR(ネットワークビデオレコーダー)の組合せでハイエンドなセキュリティシステムを構築します。

顔認証による入退室管理や車番認識での顧客情報抽出など、映像を使ったビジネスソリューションに多用されており、ますます可能性が広がっています。



## 機器一覧 IPカメラシステム 商品ラインアップ

### IPカメラ KB-Nシリーズ

**KB-N450A**  
ドーム型 IPカメラ

5年保証 500万画素



**KB-N550A**  
屋外用チューブ型 IPカメラ

5年保証 500万画素



**KB-N650A**  
屋外用アイボール型 IPカメラ

5年保証 500万画素



### ネットワークビデオレコーダー KB-IRIPシリーズ



**KB-IRIP04A**  
ネットワークビデオレコーダー(4CH)

5年保証



**KB-IRIP08A/KB-IRIP16A**  
ネットワークビデオレコーダー(8CH/16CH)

5年保証



### PoEスイッチ

**APLGS110GTPOE** 5年保証 8ポート PoE+  
WebスマートPoEスイッチ(8ポート)



**APLGS120GTPOE** 5年保証 16ポート PoE+  
WebスマートPoEスイッチ(16ポート)



**APLGS128GTPOE** 5年保証 24ポート PoE+  
WebスマートPoEスイッチ(24ポート)



### スイッチングHUB

**APLGS110GTSS** 5年保証 8ポート  
Webスマートスイッチ(8ポート)

5年保証 8ポート



**APLGS120GTSS** 5年保証 16ポート  
Webスマートスイッチ(16ポート)

5年保証 16ポート



**APLGS128GTSS** 5年保証 24ポート  
Webスマートスイッチ(24ポート)

5年保証 24ポート



# 主な機能

## 500万画素の高精細画像

H.265画像圧縮方式による2592×1944(5MP)/30FPSの映像を配信可能です。



2M 5M

## ROI機能

対象領域を指定して映像の圧縮率を変える「ROI(Region of Interest)機能」。圧縮率が低い程、画質は鮮明になりますが、画面全体を高画質に設定するとファイルサイズが大きくなります。そこで、人が頻繁に通る領域は高画質に、動きのない領域は低画質に設定するなど、データ量を抑えながら効率の良い映像を配信します。



ROI 設定OFF



ROI 設定ON

## プラグアンドプレイ

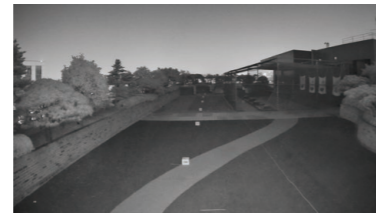
当社指定のネットワークレコーダーとLANケーブルで接続するだけで、カメラのライブ映像を表示可能です。

IPカメラ導入時にネットワーク知識が不要で、運用開始が容易になります。

(当社指定ネットワークレコーダー:KB-IRIP04A・KB-IRIP08A・KB-IRIP16A)

## 低照度でも明るく撮影

昼間など明るい環境ではカラー映像、夜間など暗くなるとモノクロ映像に自動的に切り替える「デイ&ナイト機能」を搭載。0.003lxの低照度環境であっても、わずかな光があればカラー撮影で鮮明に映像を配信します。



2Mカメラ 低照度モノクロ映像



スマホ 低照度カラー撮影



当シリーズ 低照度モノクロ映像



当シリーズ 低照度カラー映像

## IPv4/IPv6デュアルスタック対応

次世代ネットワークプロトコルであるIPv6に対応しています。従来のIPv4も対応している為、現時点ではIPv4で運用し、将来的にIPv6に移行することも可能です。

## スマートモーション機能

スマートモーション機能では、「人」「車」「バイク(自転車)」の動きをそれぞれ識別・認識します。

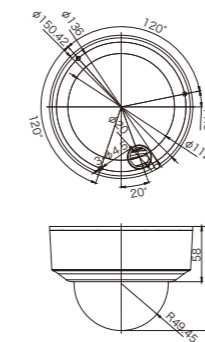
人・車など検知対象を複数に指定することも可能です。



※画像はイメージです。

## KB-N450A ドーム型 IPカメラ

屋内用 5年保証



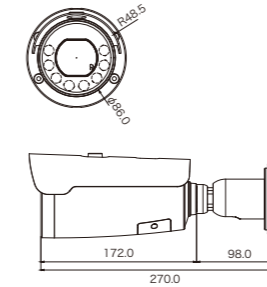
500万画素	DC 12V	AC 24V	PoE 対応	自動フォーカス	電動ズームレンズ	WDR	BLC	フリッカーレス	SENS UP
プライバシーマスク	DNR	ROI	スマートモーション	DAY&NIGHT					
解像度	2592×1944(約500万画素)								
消費電力	DC12V動作時:10.1W AC24V動作時:22.1W PoE動作時:13.1W								
画角	ワイド端→水平:約95° / 垂直:約67° テレ端→水平:約29° / 垂直:約22°								
最低被写体照度	カラー:0.003lx(F1.4 AGC ON) モノクロ:0lx(赤外線照射時)								
赤外線投光距離	約30m								
外形寸法	φ150.4×108.8(高さ)mm								
原産国	韓国								

詳細仕様はこちらから▼



## KB-N550A 屋外用チューブ型 IPカメラ

屋外用 5年保証



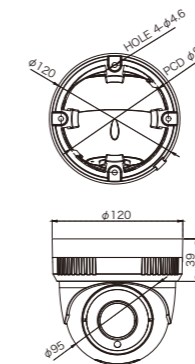
500万画素	DC 12V	AC 24V	PoE 対応	自動フォーカス	電動ズームレンズ	WDR	BLC	フリッカーレス	SENS UP
プライバシーマスク	DNR	ROI	スマートモーション	DAY&NIGHT	IP66				
解像度	2592×1944(約500万画素)								
消費電力	DC12V動作時:9.6W AC24V動作時:19.2W PoE動作時:10.7W								
画角	ワイド端→水平:約95° / 垂直:約67° テレ端→水平:約29° / 垂直:約22°								
最低被写体照度	カラー:0.003lx(F1.4 AGC ON) モノクロ:0lx(赤外線照射時)								
赤外線投光距離	約30m								
外形寸法	φ86×270(奥行)mm(カメラ本体)								
原産国	韓国								

詳細仕様はこちらから▼



## KB-N650A 屋外用アイボール型 IPカメラ

屋外用 5年保証



500万画素	DC 12V	AC 24V	PoE 対応	自動フォーカス	電動ズームレンズ	WDR	BLC	フリッカーレス	SENS UP
プライバシーマスク	DNR	ROI	スマートモーション	DAY&NIGHT	IP66				
解像度	2592×1944(約500万画素)								
消費電力	DC12V動作時:10.0W AC24V動作時:22.1W PoE動作時:11.2W								
画角	ワイド端→水平:約95° / 垂直:約67° テレ端→水平:約29° / 垂直:約22°								
最低被写体照度	カラー:0.003lx(F1.4 AGCON) モノクロ:0lx(赤外線照射時)								
赤外線投光距離	約30m								
外形寸法	φ120×105.5(高さ)mm								
原産国	韓国								

詳細仕様はこちらから▼



# 主な機能

## 大容量HDD搭載

全機種4TBの大容量HDDを標準搭載。

KB-IRIP04A(4CH)は最大8TB、KB-IRIP08A(8CH)・KB-IRIP16A(16CH)は最大16TBまで搭載可能です。

## 録画日数表(目安)

画質	フレームレート					
	1	2	3	7	15	30
長時間	268	249	236	227	186	176
低	189	176	165	157	119	109
標準	147	136	127	113	85	79
高	117	108	99	88	67	62
最高	96	88	81	73	55	51

【算出方法】  
HDD4TB/IPカメラ1台/音声記録なし/可変ビットレート

※注意  
本機は、録画設定の画質・フレームレートの値によって自動的にビットレートを制御して録画を行います。画質とフレームレートの組み合わせによって設定されるビットレートは決まっているため、解像度による録画日数の変化はありません。

## PoEポート内蔵

全モデルでPoEポートを標準搭載。

レコーダーからIPカメラに電源を供給します。

## カメラ自動検索・接続機能

導入時の設定がスムーズに行える「カメラ自動検索・接続」機能を搭載。

当社指定のIPカメラをLANケーブルで接続するだけで、カメラからのライブ映像を表示します。

IPカメラ導入時の煩わしいネットワークアドレス設定が不要で、作業工数を削減できます。

当社指定IPカメラ:KB-N450A・KB-N550A・KB-N650A

## H.265対応で長時間録画を実現

進化した映像圧縮技術H.265により、データ量を従来のH.264よりもさらに圧縮(当社指定カメラに限る)。

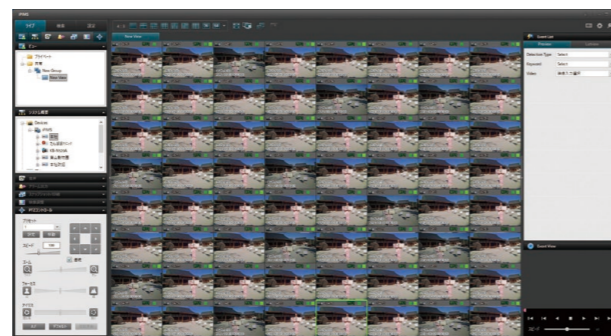
高精細映像の保存期間が向上しました。

## DDNS対応で遠隔接続をサポート

DDNS(Dynamic Domain Name System)サービス(無償)を利用することで、ブラウザからレコーダーに遠隔接続して、ライブモニタリング・録画映像の検索・再生、データのダウンロードなどが容易に行えます。

## 多彩な機能を備えたCMSソフトウェア付属

高性能CMS(Content Management System)ソフトウェアを付属。PCにインストールすることで多彩な機能を利用できます。



### 最大256台を一括管理

複数のレコーダーを一括管理(PC1台で最大256台)。

大規模な防犯カメラシステムの構築が可能です。

### レコーダーごとの検索・再生

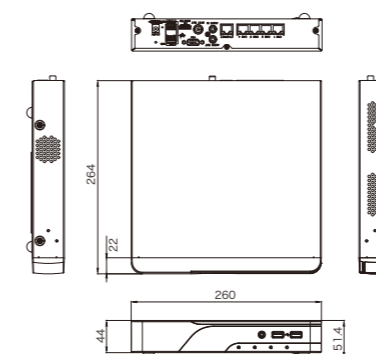
接続する複数のレコーダーの1台ごとに録画映像を検索・再生します。

### E-MAP機能

マップ画面のカメラアイコンをクリックしてライブ映像を確認する「E-MAP」機能。視覚的に操作できます。

## KB-IRIP04A 5年保証

ネットワークビデオレコーダー(4CH)



4CH	2TB	H.265	H.264	4K	スポットモニター	USBバックアップ	接続入出力	スマホアプリ	PCブラウザ
CMS	DDNS	NTP							

カメラ入力数	4
カメラ入力信号	IP
電源電圧	DC12V(ACアダプター)
消費電力	最大96W(PoE8.5W)
外形寸法	260(幅)×44(高さ)×264(奥行き)mm(突起物、ゴム足除く)
質量	約2.3kg(HDD1台のとき)
動作温度(湿度)	0°C~40°C(10%~90% ただし結露なきこと)
メインモニター出力	HDMI、VGA(最大3840×2160、最小1280×720)
スポットモニター出力	BNC(SPOTOUT):最大4分割
ライブ機能	シーケンス、PTZ、デジタルズーム、静止画スナップショット
圧縮形式	H.264/H.265
録画モード	常時、モーション、センサー、手動、簡易設定
解像度	最大500万画素(カメラに依存)
録画フレーム数	最大30FPS(合計120FPS)
音声入力	RCA×1(LINEレベル)
音声出力	RCA×1(LINEレベル)またはHDMI(映像に重畳)
検索モード	タイムサーチ、イベントサーチ、サムネイルサーチ
再生速度	最大64倍速
バックアップ	USBメモリー、FTP、クライアントPC
接点入力	4(NC/NO 選択可・無電圧接点)
接点出力	1(NC/NO 選択可・無電圧接点)
遠隔接続	スマートフォン、PCブラウザ、CMSソフト
RAID	-
原産国	韓国
同梱品	本体、マウス、リモコン、テスト用電池、USBメモリー、簡易取扱説明書、クイックスタートガイド、電源ケーブル、ACアダプター、ケーブルクリップ、端子ブロック

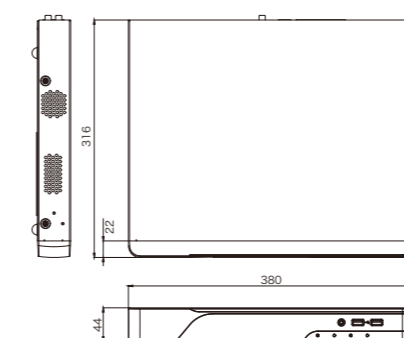
詳細仕様はこちらから▼



## KB-IRIP08A 5年保証

## KB-IRIP16A 5年保証

ネットワークビデオレコーダー(8CH/16CH)



KB-IRIP08A	KB-IRIP16A								
8CH	4TB	16CH	8TB	H.265	H.264	4K	スポットモニター	USBバックアップ	接続入出力
1000BASE-T	スマホアプリ	PCブラウザ	CMS	DDNS	NTP				

	KB-IRIP08A	KB-IRIP16A
カメラ入力数	8	16
カメラ入力信号	IP	
電源電圧	AC100V	
消費電力	最大200W(PoE173W)	
外形寸法	380(幅)×44(高さ)×316(奥行き)mm(突起物、ゴム足除く)	
質量	約3.3kg(HDD1台のとき)	
動作温度(湿度)	0°C~40°C(10%~90% ただし結露なきこと)	
メインモニター出力	HDMI、VGA(最大3840×2160、最小1280×720)	
スポットモニター出力	BNC(SPOTOUT):最大4分割	
ライブ機能	シーケンス、PTZ、デジタルズーム、静止画スナップショット	
圧縮形式	H.264/H.265	
録画モード	常時、モーション、センサー、手動、簡易設定	
解像度	最大500万画素(カメラに依存)	
録画フレーム数	最大30FPS(合計240FPS)   最大30FPS(合計480FPS)	
音声入力	RCA×1(LINEレベル)	
音声出力	RCA×1(LINEレベル)またはHDMI(映像に重畳)	
検索モード	タイムサーチ、イベントサーチ、サムネイルサーチ	
再生速度	最大64倍速	
バックアップ	USBメモリー、FTP、クライアントPC	
接点入力	8(NC/NO 選択可・無電圧接点)   16(NC/NO 選択可・無電圧接点)	
接点出力	1(NC/NO 選択可・無電圧接点)	
遠隔接続	スマートフォン、PCブラウザ、CMSソフト	
RAID	-	
原産国	韓国	
同梱品	本体、マウス、リモコン、テスト用電池、USBメモリー、簡易取扱説明書、クイックスタートガイド、電源ケーブル、端子ブロック	

詳細仕様はこちらから▼



KB-IRIP08A

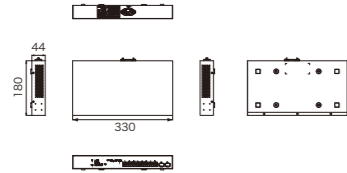
詳細仕様はこちらから▼



KB-IRIP16A

APLGS110GTPOE 5年保証

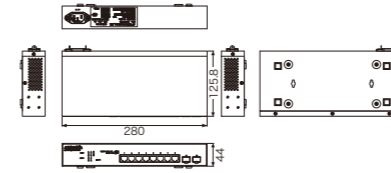
WebスマートPoEスイッチ(8ポート)



電源電圧	100~120V, 200~240V(50/60Hz)
最大消費電力	189W(PoEフル給電)
寸法	330(幅)×180(奥行)×44(高さ)mm
質量	約1.9kg
総ポート数	10
PoE給電ポート数	8(10BASE-T/100BASE-TX/1000BASE-T)
	PoE+対応ポート数: 8
給電電力	130W
PoE非給電ポート数	2(10BASE-T/100BASE-TX/1000BASE-T)
SFP	2
原産国	中国

APLGS110GTSS 5年保証

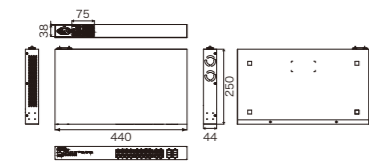
Webスマートスイッチ(8ポート)



電源電圧	100~120V, 200~240V(50/60Hz)
最大消費電力	10W
寸法	280(幅)×125.8(奥行)×44(高さ)mm
質量	約1.1kg
総ポート数	10
PoE給電ポート数	-
給電電力	-
PoE非給電ポート数	2(10BASE-T/100BASE-TX/1000BASE-T)、 8(10BASE-T/100BASE-TX/1000BASE-T)
SFP	2
原産国	中国

APLGS120GTPOE 5年保証

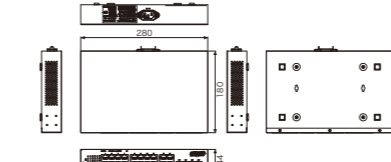
WebスマートPoEスイッチ(16ポート)



電源電圧	100~120V, 200~240V(50/60Hz)
最大消費電力	288W(PoEフル給電)
寸法	440(幅)×250(奥行)×44(高さ)mm
質量	約3.8kg
総ポート数	20
PoE給電ポート数	16(10BASE-T/100BASE-TX/1000BASE-T)
	PoE+対応ポート数: 16
給電電力	185W
PoE非給電ポート数	4(10BASE-T/100BASE-TX/1000BASE-T)
SFP	4(PoE非給電ポートと排他利用)
原産国	中国

APLGS120GTSS 5年保証

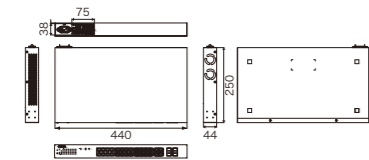
Webスマートスイッチ(16ポート)



電源電圧	100~120V, 200~240V(50/60Hz)
最大消費電力	16W
寸法	280(幅)×180(奥行)×44(高さ)mm
質量	約1.9kg
総ポート数	20
PoE給電ポート数	-
給電電力	-
PoE非給電ポート数	4(10BASE-T/100BASE-TX/1000BASE-T)、 16(10BASE-T/100BASE-TX/1000BASE-T)
SFP	4(1000BASE-Xポートと排他利用)
原産国	中国

APLGS128GTPOE 5年保証

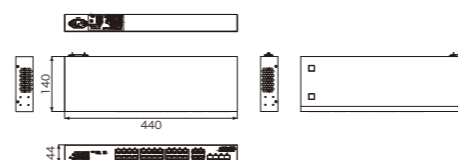
WebスマートPoEスイッチ(24ポート)



電源電圧	100~120V, 200~240V(50/60Hz)
最大消費電力	544W(PoEフル給電)
寸法	440(幅)×250(奥行)×44(高さ)mm
質量	約4.1kg
総ポート数	28
PoE給電ポート数	24(10BASE-T/100BASE-TX/1000BASE-T)
	PoE+対応ポート数: 24
給電電力	370W
PoE非給電ポート数	4(10BASE-T/100BASE-TX/1000BASE-T)
SFP	4(PoE非給電ポートと排他利用)
原産国	中国

APLGS128GTSS 5年保証

Webスマートスイッチ(24ポート)



電源電圧	100~120V, 200~240V(50/60Hz)
最大消費電力	22W
寸法	440(幅)×140(奥行)×44(高さ)mm
質量	約2.3kg
総ポート数	28
PoE給電ポート数	-
給電電力	-
PoE非給電ポート数	4(10BASE-T/100BASE-TX/1000BASE-T)、 24(10BASE-T/100BASE-TX/1000BASE-T)
SFP	4(1000BASE-Xポートと排他利用)
原産国	中国



# AHDカメラシステム

高精細な映像をアナログ方式で低価格でご提供します。

従来のアナログカメラと同じ同軸ケーブルを利用するため、

配線工事が不要でリニューアルに適しています。

専用コントローラを使用すれば別途電源ケーブルの配線が不要となり、

同軸ケーブル1本で最長500mまで伝送します。



## 機器一覧 AHDカメラシステム 商品ラインアップ

### AHDワンケーブルカメラ KB-Tシリーズ

**KB-T320A**  
ボックス型AHDワンケーブルカメラ(レンズ付)

5年保証  
200万画素

**KB-T420A**  
ドーム型AHDワンケーブルカメラ

5年保証  
200万画素

**KB-T520A**  
屋外用チューブ型AHDワンケーブルカメラ

5年保証  
200万画素

**KB-T620A**  
屋外用ドーム型AHDワンケーブルカメラ

5年保証  
200万画素

### AHDワンケーブルカメラ LC-Tシリーズ

**LC-T340A/B**  
ボックス型AHDカメラ  
(レンズ内蔵・4MP・ワンケーブル対応)

1年保証  
400万画素

**LC-T440A/B**  
ドーム型AHDカメラ  
(4MP・ワンケーブル対応)

1年保証  
400万画素

**LC-T540A/B**  
屋外用チューブ型AHDカメラ  
(4MP・ワンケーブル対応)

1年保証  
400万画素

**LC-T640A/B**  
屋外用ドーム型AHDカメラ  
(4MP・ワンケーブル対応)

1年保証  
400万画素

### コントローラ



#### KB-Tシリーズ専用

**KB-T08C**  
AHDワンケーブルカメラコントローラ  
(8CH)

5年保証  
8CH

**KB-T04C**  
AHDワンケーブルカメラコントローラ  
(4CH)

5年保証  
4CH

### コントローラ



#### LC-Tシリーズ専用

**LC-T04A**  
AHDワンケーブルカメラコントローラ  
(4CH・LC-Tx40A/B専用)

1年保証  
4CH



### AHDハイブリッドレコーダー

**KB-AHR04D**  
AHDハイブリッドレコーダー(4CH)

5年保証 4CH

**KB-AHR08D / KB-AHR16D**  
AHDハイブリッドレコーダー(8CH/16CH)

5年保証 8CH 16CH

### AHDデジタルビデオレコーダー

**EHVR-804D**  
AHDデジタルビデオレコーダー(4CH)

1年保証 4CH

# 主な機能

## 200万画素の高精細画像

1080p/30FPS の映像を同軸ケーブルで配信。アナログカメラと同じ設置方法で、200万画素の高精細画像を実現しました。従来のアナログカメラとAHDカメラの画像を比較して見てください。



## 最長500mの長距離伝送

専用コントローラ(KB-T04C、KB-T08C)を利用した場合、最長500mの長距離配線が可能です(5C-2V同軸ケーブル使用時)。  
IPカメラで課題となっている長距離伝送も、KB-TシリーズのAHDワンケーブルカメラならケーブル1本で解決します。

## 高性能IR投光器 ※KB-T520A、KB-T620A

高性能IR投光器の搭載により、肉眼では見えないIR(赤外線)を照射して、光量不足を補います。最長25mの遠距離の可視、全く光のない暗闇でも鮮明な画像が確認できます。また、「スマートIR」機能で照射の強さを自動調整し、被写体の白飛びを防ぎます。



従来のIR機能



スマートIR機能

## WDR機能

極端な明暗差のある場所で暗いエリアの被写体が認識できないとき、明暗両方のエリアの被写体を映し出します。また、逆光や強力な照明下の被写体を認識する、全体の色調バランスを調整するなど、さまざまな光環境に対応し、適切な画像を映す「デジタル型WDR」機能を搭載しています。

## デイ&ナイト機能

昼間など明るい環境ではカラー映像、夜間など暗い環境ではモノクロ映像に自動的に切り換える「デイ&ナイト」機能を搭載。暗い環境でモノクロ映像にすることで明度を向上させ、被写体をクリアに映し出します。

## IP66準拠の高い防塵防水性能

屋外用カメラKB-T520A、KB-T620Aは、JIS規格のIP66に準拠する性能で、厳しい屋外環境に対応します。大型台風クラスの激しい雨でも浸水のおそれのない防水性能と、粉塵が内部に侵入するのを完全に防ぐ高い防塵性能で、ボックス内部のカメラを保護しています。

## その他多彩な機能

霧や激しい雨、雪などで霞んだ映像のくもりを除去して鮮明に映す「Defog」機能で、悪環境状態を自動検知して画像補正します。特定の箇所をブロック・マスキングする「プライバシーマスク」機能、被写体が動いたときのみ撮影する「動体検知」機能など、多彩な機能を搭載し、さまざまな撮影シーンに対応します。



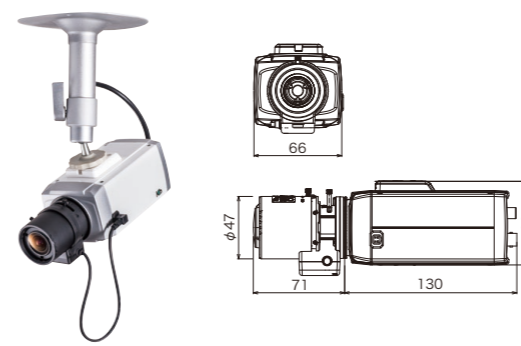
Defog機能OFF



Defog機能ON

## KB-T320A 屋内用 5年保証 在庫限り

ボックス型AHDワンケーブルカメラ(レンズ付き)



※写真のフィクサー<TB-107>は別売りです

200万画素	DC 12V	電源重畳	IRフォーカスレンズ	WDR	BLC	フリッカーレス	SENS UP	プライバシーマスク	DNR
DAY&NIGHT	CSマウント								

解像度	1920×1080(約200万画素)
消費電力	専用カメラコントローラ使用時:3.5W DC12V動作時:2.6W
画角	ワイド端→水平:約124° / 垂直:約66° テレ端→水平:約27° / 垂直:約15°
最低被写体照度	カラー:0.1lx(SENS UP最大時) モノクロ:0.01lx(SENS UP最大時)
赤外線投光器	-
外形寸法	66(幅)×63(高さ)×130(奥行)mm [カメラ本体]
原産国	韓国

詳細仕様はこちらから



## KB-T420A 屋内用 5年保証 在庫限り

ドーム型AHDワンケーブルカメラ



200万画素	DC 12V	電源重畳	IRフォーカスレンズ	WDR	BLC	フリッカーレス	SENS UP	プライバシーマスク	DNR
DAY&NIGHT									

解像度	1920×1080(約200万画素)
消費電力	専用カメラコントローラ使用時:3.2W DC12V動作時:2.6W
画角	ワイド端→水平:約96° / 垂直:約52° テレ端→水平:約33° / 垂直:約19°
最低被写体照度	カラー:0.1lx(SENS UP最大時) モノクロ:0.01lx(SENS UP最大時)
赤外線投光器	-
外形寸法	138(φ)×113(高さ)mm
原産国	中国

詳細仕様はこちらから



## KB-T520A 屋外用 5年保証 在庫限り

屋外用チューブ型AHDワンケーブルカメラ



200万画素	DC 12V	電源重畳	IRフォーカスレンズ	WDR	BLC	フリッカーレス	SENS UP	プライバシーマスク	DNR
DAY&NIGHT	赤外線(IR)	IP66							

解像度	1920×1080(約200万画素)
消費電力	専用カメラコントローラ使用時:4.4W DC12V動作時:4.0W
画角	ワイド端→水平:約96° / 垂直:約52° テレ端→水平:約33° / 垂直:約19°
最低被写体照度	カラー:0.1lx(SENS UP最大時) モノクロ:0lx(赤外線投光時)
赤外線投光器	約25m
外形寸法	88(φ)×149(奥行)mm [カメラ本体]
原産国	中国

詳細仕様はこちらから



## KB-T620A 屋外用 5年保証 在庫限り

屋外用ドーム型AHDワンケーブルカメラ



200万画素	DC 12V	電源重畳	IRフォーカスレンズ	WDR	BLC	フリッカーレス	SENS UP	プライバシーマスク	DNR
DAY&NIGHT	赤外線(IR)	IP66							

解像度	1920×1080(約200万画素)
消費電力	専用カメラコントローラ使用時:4.4W DC12V動作時:4.0W
画角	ワイド端→水平:約96° / 垂直:約52° テレ端→水平:約33° / 垂直:約19°
最低被写体照度	カラー:0.1lx(SENS UP最大時) モノクロ:0lx(赤外線投光時)
赤外線投光器	約25m
外形寸法	157(φ)×128(高さ)mm
原産国	中国

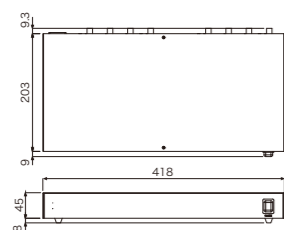
詳細仕様はこちらから





## KB-T08C 5年保証 在庫限り

AHDワンケーブルカメラコントローラ(8CH)



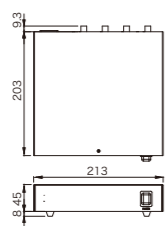
電源電圧	AC100V 50Hz/60Hz
最大消費電力	55W(カメラ8台使用時)
重畳電源電圧	DC28.5V±10%
カメラ配線距離	最大500m(5C-2V)/300m(3C-2V)
カメラ入力	AHD/CVBS×8(BNC)
映像出力	AHD/CVBS×8(BNC)
カメラ適合機種 (2021年4月現在)	KB-T320A(ボックス型AHDワンケーブルカメラ) KB-T420A(ドーム型AHDワンケーブルカメラ) KB-T520A(屋外用チューブ型AHDワンケーブルカメラ) KB-T620A(屋外用ドーム型AHDワンケーブルカメラ) ※上記以外のカメラには接続しないでください。カメラが故障する場合があります。
映像信号調整	各CHに映像信号利得、高周波利得調整機能あり
動作温度(湿度)	-10℃～+50℃(85%以下 ただし結露なきこと)
外形寸法	418(幅)×45(高さ)×203(奥行)mm (ただし突起部、ゴム足は除く)
質量	約2.8kg
原産国	中国
付属品	取扱説明書、AC電源コード

詳細仕様は  
こちらから▼



## KB-T04C 5年保証 在庫限り

AHDワンケーブルカメラコントローラ(4CH)



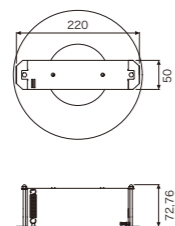
電源電圧	AC100V 50Hz/60Hz
最大消費電力	30W(カメラ4台使用時)
重畳電源電圧	DC28.5V±10%
カメラ配線距離	最大500m(5C-2V)/300m(3C-2V)
カメラ入力	AHD/CVBS×4(BNC)
映像出力	AHD/CVBS×4(BNC)
カメラ適合機種 (2021年4月現在)	KB-T320A(ボックス型AHDワンケーブルカメラ) KB-T420A(ドーム型AHDワンケーブルカメラ) KB-T520A(屋外用チューブ型AHDワンケーブルカメラ) KB-T620A(屋外用ドーム型AHDワンケーブルカメラ) ※上記以外のカメラには接続しないでください。カメラが故障する場合があります。
映像信号調整	各CHに映像信号利得、高周波利得調整機能あり
動作温度(湿度)	-10℃～+50℃(85%以下 ただし結露なきこと)
外形寸法	213(幅)×45(高さ)×203(奥行)mm (ただし突起部、ゴム足は除く)
質量	約1.7kg
原産国	中国
付属品	取扱説明書、AC電源コード

詳細仕様は  
こちらから▼



## KB-TCCB1 在庫限り

天井埋込金具(KB-T420A用)



主要素材	SPC t1.2
外形寸法	開口寸法 約φ190(直径)mm 最大寸法 化粧面 約220(直径)×73(最大深さ)mm
質量	約540g
原産国	日本

## 主な機能

### 400万画素の高精細画像

2560×1440の映像を同軸ケーブルで配信。アナログカメラと同じ設置方法で、400万画素の高精細画像を実現しました。従来のアナログカメラとAHDカメラの画像を比較してみてください。



### 電源重畳方式(ワンケーブル)

専用コントローラ(LC-T04A)を利用することで、カメラの映像伝送と電源供給をワンケーブル化します。DC12V電源方式に比べて配線本数が減少し、配線管理が簡便になります。長距離配線もメリットの一つで、最長400m(5C-2Vケーブル使用時)の配線が可能です。

### 最長400mの長距離伝送

専用コントローラ(LC-T04A)を利用した場合、最長400mの長距離配線が可能です(5C-2Vケーブル使用時)。IPカメラで課題となっている長距離伝送も、LC-Tシリーズのカメラなら解決します。

### デイ&ナイト機能

昼間など明るい環境ではカラー映像、夜間など暗い環境ではモノクロ映像に自動的に切り換える「デイ&ナイト」機能を搭載。暗い環境でモノクロ映像にすることで明度を向上させ、被写体をクリアに映し出します。

### IR投光器 ※LC-T540A/B、LC-T640A/B

IR投光器の搭載により、肉眼では見えないIR(赤外線)を照射して、被写体の照射不足を補います。最長20mの遠距離の可視、全く光のない暗闇でも鮮明な画像が確認できます。また、「スマートIR」機能で照射の強さを自動調整し、被写体の白飛びを防ぎます。



IRあり



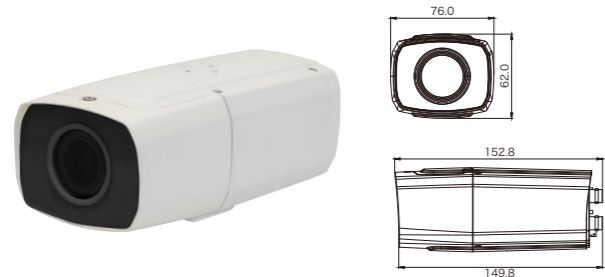
IRなし

### IP66準拠の高い防塵防水性能

屋外用カメラLC-T540A/B、LC-T640A/Bは、JIS規格のIP66に準拠する性能で、厳しい屋外環境に対応します。大型台風クラスの激しい雨でも浸水のおそれのない防水性能と、粉塵が内部に侵入するのを完全に防ぐ高い防塵性能で、ボックス内部のカメラを保護しています。

### LC-T340A/B 1年保証

屋内用  
ボックス型AHDカメラ(レンズ内蔵・4MP・ワンケーブル対応)  
※LC-T340Bはレンズ焦点固定モデルです。



400万画素	DC 12V	電源重畳	レンズ内蔵	パワフォーカルレンズ	WDR	BLC	フリッカーレス	SENS UP	DNR
<b>DAY&amp;NIGHT</b>									
解像度	2560×1440(約400万画素)								
消費電力	2.5W								
画角	A ワイド端→水平:約100° / 垂直:約57° テレ端→水平:約29° / 垂直:約17° B 水平:約96° / 垂直:約53°								
最低被写体照度	A カラー:0.08lx モノクロ:0.008lx B カラー:0.15lx モノクロ:0.02lx								
赤外線投光器	-								
外形寸法	76(幅)×62(高さ)×152.8(奥行)mm[カメラ本体]								
原産国	韓国								



### LC-T440A/B 1年保証

屋内用  
ドーム型AHDカメラ(4MP・ワンケーブル対応)  
※LC-T440Bはレンズ焦点固定モデルです。

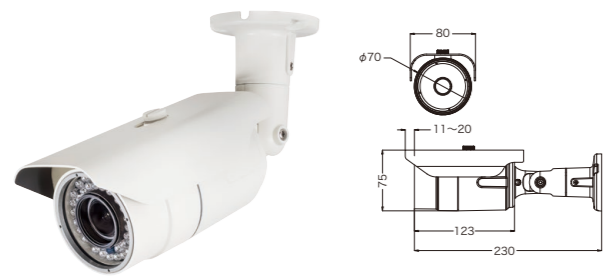


400万画素	DC 12V	電源重畳	パワフォーカルレンズ	WDR	BLC	フリッカーレス	SENS UP	DNR	DAY&NIGHT
<b>DAY&amp;NIGHT</b>									
解像度	2560×1440(約400万画素)								
消費電力	2.5W								
画角	A ワイド端→水平:約100° / 垂直:約57° テレ端→水平:約29° / 垂直:約17° B 水平:約96° / 垂直:約53°								
最低被写体照度	A カラー:0.08lx モノクロ:0.008lx B カラー:0.15lx モノクロ:0.02lx								
赤外線投光器	-								
外形寸法	134(φ)×97.5(高さ)mm								
原産国	韓国								



### LC-T540A/B 1年保証

屋外用  
屋外用チューブ型AHDカメラ(4MP・ワンケーブル対応)  
※LC-T540Bはレンズ焦点固定モデルです。



400万画素	DC 12V	電源重畳	パワフォーカルレンズ	WDR	BLC	フリッカーレス	SENS UP	DNR	IP66
<b>DAY&amp;NIGHT</b>									
解像度	2560×1440(約400万画素)								
消費電力	5.4W								
画角	A ワイド端→水平:約100° / 垂直:約57° テレ端→水平:約29° / 垂直:約17° B 水平:約96° / 垂直:約53°								
最低被写体照度	A カラー:0.08lx モノクロ:0lx(赤外線投光時) B カラー:0.15lx モノクロ:0lx(赤外線投光時)								
赤外線投光器	約20m								
外形寸法	70(φ)×123(奥行)mm[カメラ本体]								
原産国	韓国								



### LC-T640A/B 1年保証

屋外用  
屋外用ドーム型AHDカメラ(4MP・ワンケーブル対応)  
※LC-T640Bはレンズ焦点固定モデルです。



400万画素	DC 12V	電源重畳	パワフォーカルレンズ	WDR	BLC	フリッカーレス	SENS UP	DNR	IP66
<b>DAY&amp;NIGHT</b>									
解像度	2560×1440(約400万画素)								
消費電力	3.9W								
画角	A ワイド端→水平:約100° / 垂直:約57° テレ端→水平:約29° / 垂直:約17° B 水平:約96° / 垂直:約53°								
最低被写体照度	A カラー:0.08lx モノクロ:0lx(赤外線投光時) B カラー:0.15lx モノクロ:0lx(赤外線投光時)								
赤外線投光器	約15m								
外形寸法	φ133×100.3(高さ)mm[カメラ本体]								
原産国	韓国								



### LC-T04A 1年保証

AHDワンケーブルカメラコントローラ  
(4CH・LC-Tx40A/B専用)

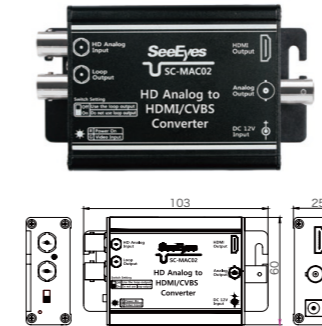


電源電圧	AC100V 50Hz/60Hz
最大消費電力	60W(カメラ4台使用時)
重畳電源電圧	DC32V
カメラ配線距離	最大400m(5C-2V) / 最大300m(3C-2V)
カメラ入力	AHD x4(BNC)
映像出力	AHD x4(BNC)
カメラ適合機種 (2022年4月現在)	LC-T340A/B LC-T440A/B LC-T540A/B LC-T640A/B ※上記以外のカメラには接続しないでください。 カメラが故障する場合があります。
映像信号調整	-
動作温度(湿度)	-10°C ~ +50°C(85%以下ただし結露なきこと)
外形寸法	228(幅)×45(高さ)×236(奥行)mm (ただし突起物、ゴム足は除く)
質量	約2.4kg
原産国	韓国
付属品	取扱説明書、AC電源コード



### SC-MAC02 1年保証

AHDコンバーター

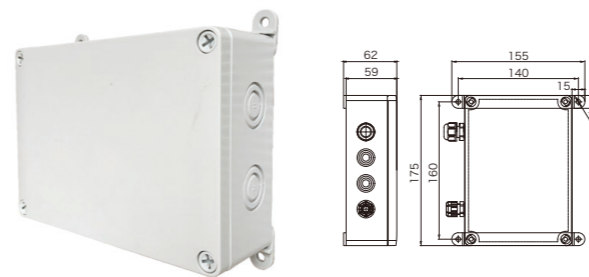


品番	SC-MAC02
映像入力	AHD
BNC出力1	AHDスルー出力
BNC出力2	アナログ(NTSC出力)出力
VGA出力	-
HDMI出力	1920×1080
同時出力	○(全端子)
電源電圧	DC12V(ACアダプター別売)
消費電力	6W
動作温度(湿度)	-10°C~50°C(0~80%)
外形寸法	103(幅)×60(高さ)×25(奥行)mm
重量	120g
原産国	韓国
付属品	本体、取扱説明書



### LC-GPS01A 1年保証

GPSタイムサーバ



入力電圧	PoE(IEEE802.3af)
最大消費電力	12.5W
外形寸法	175(幅)×60(高さ)×125(奥行)mm ※ただし突出部を除く
質量	約0.5kg
動作温度(湿度)	0 ~ 50°C(10 ~ 85% ただし結露なきこと)
主要材質	ポリカーボネート
原産国	日本
時刻同期方法 / 周期	GPS / 毎秒
時刻払い出し	NTP
推奨ブラウザ(設定用)	Internet Explorer 11
適合ポール取付金具	ポール取付金具:SSK-200 (タカチ製・別売)
	ポールバンド:PKB-10PM/10P/10S



# 主な機能

## 大容量HDD搭載

全機種4TBの大容量HDDを標準搭載。

KB-AHR04D (4CH) は最大8TB、KB-AHR08D (8CH)・KB-AHR16D (16CH) は最大16TBまで搭載可能です。

## 録画日数表(目安)

解像度	画質	フレームレート					
		1	2	4	8	15	
2560×1440	長時間	802(641)	453(362)	432(345)	401(320)	374(299)	290(224)
	低	567(454)	304(243)	283(226)	250(200)	230(184)	170(136)
	標準	327(261)	173(138)	154(123)	130(104)	116(93)	85(68)
	高	257(206)	135(108)	113(90)	91(73)	78(63)	56(45)
	最高	236(189)	121(97)	94(75)	70(56)	60(48)	42(34)

※2560×1440時は、最大で15FPSまでとなります。

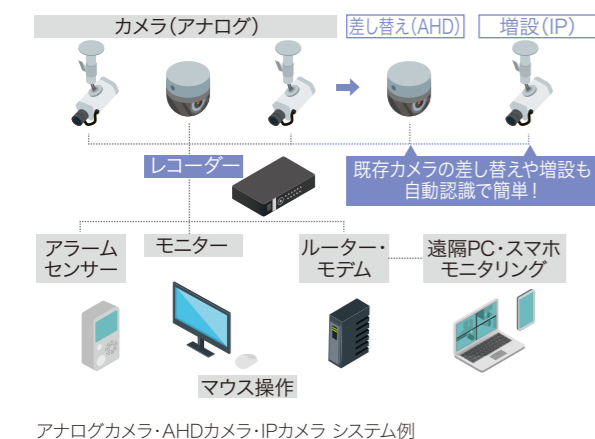
解像度	画質	フレームレート					
		1	2	4	8	15	30
1920×1080	長時間	867(639)	489(391)	466(373)	433(346)	404(323)	303(242)
	低	612(490)	328(262)	306(245)	270(216)	248(198)	183(147)
	標準	353(282)	187(150)	167(133)	141(113)	125(100)	91(73)
	高	278(224)	145(116)	122(98)	98(79)	85(68)	61(49)
	最高	255(204)	131(105)	102(81)	76(61)	65(52)	45(36)

【算出方法】  
HDD4TB/AHDカメラ1台/圧縮方式 H.265/音声記録なし/固定ビットレート  
※()内の数値は、圧縮方式 H.264での録画日数となります。

## 2方式カメラに柔軟に対応

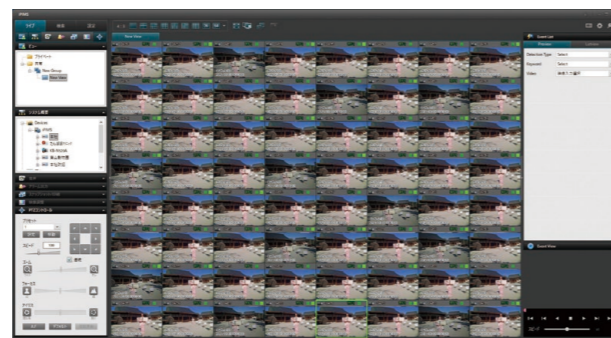
AHDカメラとIPカメラに対応し、2方式のカメラを同時に接続してのライブ・録画が可能です。16CHモデルの場合、AHDカメラ16台での運用、8台AHDカメラと8台のIPカメラでの運用、IPカメラ16台での運用など、運用の環境やシーンに合わせてカメラを選択できます。従来のアナログカメラにも対応する為、既存のアナログシステムからのリニューアルやIPカメラの増設など、幅広いシチュエーションに適合します。

※対応するIPカメラは当社までお問い合わせください。



## 多彩な機能を備えたCMSソフトウェア付属

高性能CMS(Content Management System)ソフトウェアを付属。PC にインストールすることで多彩な機能を利用できます。



### 最大256台を一括管理

複数のレコーダーを一括管理(PC1台で最大256台)。大規模な防犯カメラシステムの構築が可能です。

### レコーダーごとの検索・再生

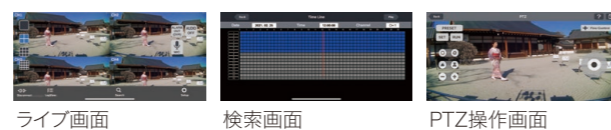
接続する複数のレコーダーの、1台ごとに録画映像を検索・再生します。

### E-MAP機能

マップ画面のカメラアイコンをクリックしてライブ映像を確認する「E-MAP」機能。視覚的に操作できます。

## PC・スマホでリモートアクセス

外部のPC やスマホで、ライブモニタリング、映像検索、再生、PTZコントロールを操作。インターネットを利用した現地の音声確認や、レコーダー・PC間の双方向音声通信が可能です。



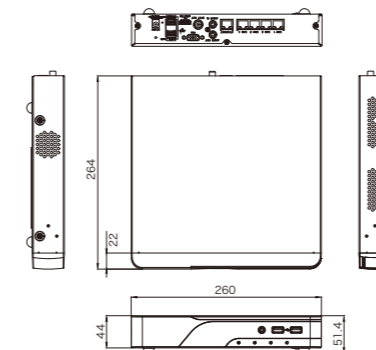
## USBメモリーで外部出力&バックアップ管理

USBポートを利用して、HDDに録画したデータをUSBメモリー(別売)にコピーできます。コピーしたデータはPCで再生。省スペース・低コストでバックアップデータの管理ができます。

## KB-AHR04D 5年保証

AHDハイブリッドレコーダー(4CH)

4CH	2TB	H.265	H.264	4K	ハイブリッド	スポットモニター	USBバックアップ	接点入出力	音声双方向
スマホアプリ	PCブラウザ	CMS	DDNS	NTP					



カメラ入力数	BNC×4
カメラ入力信号	AHD, CVBS, IP
電源電圧	DC12V(ACアダプター)
消費電力	最大12W
外形寸法	260(幅)×44(高さ)×264(奥行)mm(突起物、ゴム足除く)
質量	約2.3kg(HDD1台のとき)
動作温度(湿度)	0°C~40°C(10~90% ただし結露なきこと)
メインモニター出力	HDMI(最大3840×2160、最小1280×720) VGA(最大1920×1080、最小1280×720)
スポットモニター出力	HDMI/VGA: 最大4分割 BNC: 最大4分割
ライブ機能	シーケンス、PTZ(UTC対応)、デジタルズーム、スナップショット
圧縮形式	H.265/H.264
録画モード	常時、モーション、センサー、手動、簡易設定
解像度	最大2560×1440、最小352×240
録画フレーム数	400万画素以下: 最大15FPS(4CH 合計60FPS) 200万画素以下: 最大30FPS(4CH 合計120FPS)
音声入力	RCA×4(LINEレベル)
音声出力	RCA×1(LINEレベル)またはHDMI
検索モード	タイムサーチ、イベントサーチ、サムネイルサーチ
再生速度	最大64倍速
バックアップ	USBメモリー、FTP、クライアントPC
接点入力	4(NC/NO 選択可・無電圧接点)
接点出力	1(NC/NO 選択可・無電圧接点)
遠隔接続	スマートフォン、PCブラウザ、CMSソフト
RAID	-
原産国	韓国
同梱品	本体、マウス、リモコン、リモコン用電池、 USBメモリー(取扱説明書など)、簡易取扱説明書、 クイックスタートガイド、電源ケーブル、 ACアダプター、ケーブルクリップ、端子ブロック

詳細仕様はこちらから▼

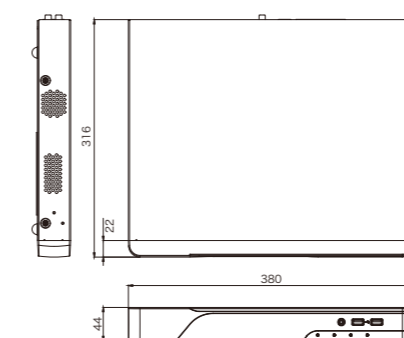
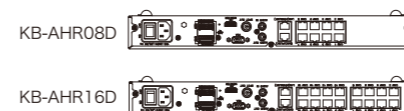


## KB-AHR08D 5年保証

### KB-AHR16D

AHDハイブリッドレコーダー(8CH/16CH)

KB-AHR08D	KB-AHR16D								
8CH	4TB	16CH	8TB	H.265	H.264	4K	ハイブリッド	スポットモニター	USBバックアップ
接点入出力	1000 BASE-T	音声双方向	スマホアプリ	PCブラウザ	CMS	DDNS	NTP		



	KB-AHR08D	KB-AHR16D
カメラ入力数	BNC×8	BNC×16
カメラ入力信号	AHD, CVBS, IP	
電源電圧	DC12V(ACアダプター)	
消費電力	最大21W	
外形寸法	380(幅)×44(高さ)×316(奥行)mm(突起物、ゴム足除く)	
質量	約3.3kg(HDD1台のとき)	約4.1kg(HDD2台のとき)
動作温度(湿度)	0°C~40°C(10~90% ただし結露なきこと)	
メインモニター出力	HDMI(最大3840×2160、最小1280×720) VGA(最大1920×1080、最小1280×720)	
スポットモニター出力	HDMI/VGA: 最大9分割 BNC: 最大4分割	HDMI/VGA: 最大16分割 BNC: 最大4分割
ライブ機能	シーケンス、PTZ(UTC対応)、デジタルズーム、スナップショット	
圧縮形式	H.265/H.264	
録画モード	常時、モーション、センサー、手動、簡易設定	
解像度	最大2560×1440、最小352×240	
録画フレーム数	400万画素以下: 最大15FPS(4CH 合計60FPS) 200万画素以下: 最大30FPS(4CH 合計120FPS)	
音声入力	RCA×4(LINEレベル)	
音声出力	RCA×1(LINEレベル)またはHDMI	
検索モード	タイムサーチ、イベントサーチ、サムネイルサーチ	
再生速度	最大64倍速	
バックアップ	USBメモリー、FTP、クライアントPC	
接点入力	8(NC/NO 選択可・無電圧接点)	16(NC/NO 選択可・無電圧接点)
接点出力	1(NC/NO 選択可・無電圧接点)	
遠隔接続	スマートフォン、PCブラウザ、CMSソフト	
RAID	-	
原産国	韓国	
同梱品	本体、マウス、リモコン、リモコン用電池、 USBメモリー(取扱説明書など)、簡易取扱説明書、 クイックスタートガイド、電源ケーブル、 ACアダプター、ケーブルクリップ、端子ブロック	

詳細仕様はこちらから▼



KB-AHR08D

詳細仕様はこちらから▼



KB-AHR16D

# 主な機能

## 長期間録画・高性能機種をローコストで

価格を抑えた普及タイプながら、4TBの大容量HDDを搭載。200万画素クラスのカメラ4台接続で、1ヶ月以上の連続録画が可能になりました\*。HDMI、VGA、BNC 各入力方式に対応し、同時映像出力も可能。複数画面でのライブモニタリングでも分配器は不要。ライブモニタリングを行いながら、録画、過去の映像再生が同時に行える、「同時録画再生」機能付きです。

\* 7FPS / 標準画質のとき

## 録画日数表(目安)

解像度	画質	フレームレート [fps]				
		1	5	10	15	
2560×1440	最高	194(116)	153(91)	121(72)	133(80)	
	高	259(155)	204(122)	161(97)	160(96)	
	標準	310(186)	245(147)	194(116)	192(120)	
	低	622(373)	490(294)	388(233)	268(160)	
	ネットワーク	776(466)	613(368)	486(291)	402(241)	
1920×1080	最高	259(155)	204(122)	161(97)	161(97)	
	高	310(186)	245(147)	194(116)	194(116)	
	標準	388(233)	306(184)	242(145)	242(145)	
	低	518(310)	409(245)	323(194)	323(194)	
	ネットワーク	776(466)	613(368)	486(291)	486(291)	

【計算条件】  
HDD容量:2TB / 音声記録なし / H.265※ ( )内の値は記載しない

## カメラタイプを自動認識するハイブリッドレコーダー

AHDカメラとアナログカメラ、どちらのカメラシステムにも対応するハイブリッドレコーダーです。接続するだけでレコーダーがカメラタイプを自動で認識し、映像の表示・録画を開始します。「カメラタイプ自動認識」機能により、既存のアナログカメラをAHDカメラに差し替える際の調整や、既存のアナログカメラにAHDカメラを増設する場合も工事や設定がスムーズに行えます。

## PC・スマホでリモートアクセス

外部のPC やスマホで、ライブモニタリング、映像検索、再生、PTZコントロールを操作。インターネットを利用した現地の音声確認や、レコーダー・PC間の双方向音声通信が可能です。



ライブ画面

検索画面



PTZ操作画面

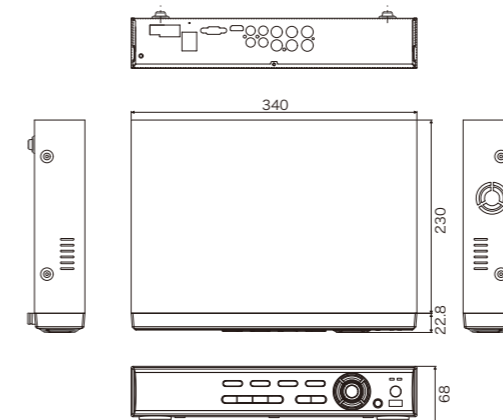
## USBメモリーで外部出力

USB ポートを利用して、HDDに録画したデータをUSBメモリー(別売)にコピーできます。コピーしたデータはPC で再生。省スペース・低コストでバックアップデータの管理ができます。

## モニターで映像確認しながらカメラ設定

「UTC」機能対応のAHDカメラであれば、画面上でカメラのOSD(On Screen Display)メニュー設定が行えます。季節や環境で変化する画質や露出も、映像を確認しながら画面上で調整。従来は高所での調整作業が必要だったものが、モニター上で手軽にできるようになりました。

## EHVR-804D 1年保証 AHDデジタルビデオレコーダー(4CH)



4CH	2TB	H.265	H.264	1080p	USBバックアップ	接点入出力	音声双方向	スマホアプリ	PCブラウザ
DDNS	NTP								

カメラ入力数	BNC×4
カメラ入力信号	AHD、CVBS
電源電圧	DC12V(ACアダプター)
消費電力	最大19W
外形寸法	340(幅)×68(高さ)×252.8(奥行)mm(突起物、ゴム足除く)
質量	約2.5kg(HDD1台のとき)
動作温度(湿度)	5°C~40°C(20%~80% ただし結露なきこと)
メインモニター出力	HDMI(最大1920×1080、最小1280×720) VGA(最大1920×1080、最小1280×720)
スポットモニター出力	BNC×1(イベント時のみ)
ライブ機能	シーケンス、PTZ(UTC対応)、デジタルズーム、スナップショット
圧縮形式	H.265/H.264
録画モード	常時、モーション、センサー、手動、スケジュール
解像度	最大2560×1440、最小640×360
録画フレーム数	400万画素以下:最大15FPS(4CH 合計60FPS) 200万画素以下:最大30FPS(4CH 合計120FPS)
音声入力	RCA×4(LINEレベル)
音声出力	RCA×1(LINEレベル)
検索モード	タイムサーチ、イベントサーチ、サムネイルサーチ
再生速度	最大64倍速(1画面表示)/最大32倍速(4分割表示)
バックアップ	USBメモリー、クライアントPC
接点入力	4(NC/NO 選択可・無電圧接点)
接点出力	1(NC/NO 選択可・無電圧接点)
遠隔接続	スマートフォン、PCブラウザ、CMSソフト
RAID	-
原産国	韓国
同梱品	本体、マウス、リモコン、リモコン用電池、 USBメモリー(取扱説明書など)、簡易取扱説明書、 クイックスタートガイド、電源ケーブル、ACアダプター

詳細仕様はこちらから▼



# 主な機能

カメラ+レコーダー+ハウジングオールインワンタイプ  
通学路や商店街などに高耐候性オールインワンカメラ

## シンプル配線で短工期、設置即運用が可能

カメラとレコーダーを一体化したオールインワンタイプの街頭防犯カメラです。配線AC100Vの電源とLANケーブルのみのシンプル構造により、工期を短縮でき、カメラを設置して即運用が可能です。

## 無線LANでリモート接続

有線LAN接続によるPCでのライブモニタリングと録画映像の検索・再生の他、内部ストレージ[SSD]の抜き取りによる録画映像の再生もできます。無線LAN接続を利用すれば、LANケーブルの設置が不要で、ライブモニタリング・検索・再生・ズーム等の機能が使えます。



## 消費電力を省力化

運用時の消費電力を省力化しています。エネルギーにかかるランニングコストを抑える、環境配慮型の防犯カメラシステムです。

## 保護等級IP66準拠の環境性能

JIS規格で規定された「保護等級IP66」に準拠する、高い防塵防水性能があります。「保護等級IP66」は、①粉塵を内部に侵入させない。②製品にありとあらゆる方向から、水の強い直接噴流を受けても有害な影響を受けない。というレベルで、暴風雨などの過酷な環境にも耐える性能により、街頭での実用性を重視しました。

## データ暗号化でセキュリティ確保

映像データを暗号化し、映像再生時に正しいパスワードが入力されないと再生ができません。管理者以外による映像確認を制限し、情報漏えいを防ぎます。

## 時刻補正機能

インターネットに接続していない場合、レコーダー内蔵の時計の時刻がずれてくる場合があります。そこで、GPSによる時刻同期で、録画映像の検索の正確性を高めています。

## ミラーリング(オプション)

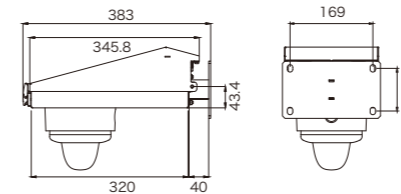
RAID1のミラーリングによりデータを二重化します(オプション)。不慮の事故などにより映像を録画するSSDが故障した際も、録画を継続し、データの消失を防ぎます。

## 昼夜を問わず鮮明な画像で街を見守り

昼間はカラー、夜はモノクロに自動で切り替わり、鮮明な映像を映し出します。画角は、広範囲をとらえ、360°カメラ搭載などのカスタマイズにも対応します。

# GR-N720AS

一体型街頭防犯カメラ



※受注生産  
**GR-N720AS 寒冷地モデル** 受注生産  
動作温度：-30℃～+50℃  
詳しくはお問い合わせください。

H.264	IP66	耐重塩害	耐風	IK10	DAY&NIGHT	200万画素	SSD	IR	WDR
RAID1	BLC	フリッカーレス	ワイパーマスク	DNR	電動ズームレンズ	SENS UP			

本体	
電源電圧	AC100~240V, 50/60Hz
消費電力	36W
外形寸法	200(幅)×251(高さ)×383(奥行)mm
質量	約4.0kg
動作温度(湿度)	-20℃～+50℃、起動温度は-10℃～+50℃ (10%～85% ただし結露なきこと)
筐体施錠	○(鍵指定はオプション対応)
防塵防水性能	IP66準拠、親水コーティング
耐重塩害性能	○(下塗り・・・ポリエステル樹脂系焼付、中塗り・上塗り・・・フッ素樹脂系焼付) ※評価は日本冷凍空調工業会規格JRA9002-1991に基づいています。
耐風性能	風速80m ※算出した風圧加重で重心点にて引っ張り試験を行い合格しています。
耐衝撃性能	IK10準拠(カメラ部のみ)
原産国	日本

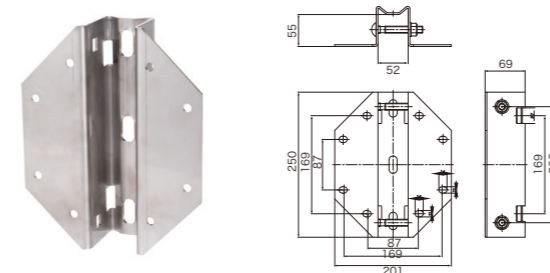
カメラ部	
解像度	1920×1080(200万画素)
画角	ワイド端→水平:約106°/垂直:約55° テレ端→水平:約32°/垂直:約20°
最低被写体照度	カラー:0.05lx(F1.4, DSS最大時) モノクロ:0lx(赤外線投光時)
赤外線投光器	約20m
録画モード	スケジュール(0~24時間設定、曜日設定)

レコーダー部	
圧縮方式	H.264/MJPEG
録画フレーム数	最大30FPS
検索モード	タイムサーチ
再生速度	最大8倍速
バックアップ	クライアントPC
遠隔接続	専用ソフト
RAID	RAID1(オプション対応)
無線インターフェース	2.4GHz帯および5GHz帯に対応 IEEE802.11a/b/g/n
無線暗号化	WPA2-PSK-AES
無線セキュリティ	SSIDステルス/MACアドレスフィルタリング/パスワード

詳細仕様はこちらから▼

# GR-MNT01A

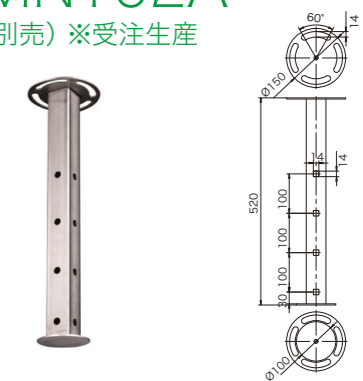
ポール取付金具(別売)



材質	SUS304(t=3)
外形寸法	201(幅)×250(高さ)×69(奥行) mm
質量	約1.4kg
適合ポールバンド	イワブチ株式会社 IBT-2 ○○シリーズ、SFT シリーズ
適合槍出金具	イワブチ株式会社 LAC-60(別売)

# GR-MNT02A

天吊金具(別売) ※受注生産



材質	SUS304(t=3)
外形寸法	50(幅)×50(奥行)×520(高さ)mm(支柱部のみ)
質量	約2.7kg
適合ポール取付金具	GR-MNT01A

※カメラ取付にはGR-MNT01Aも必要です。

# 主な機能

業界初！機器の異常を検知してお知らせ

防犯カメラシステム、一般工作機械、設備機器に対応

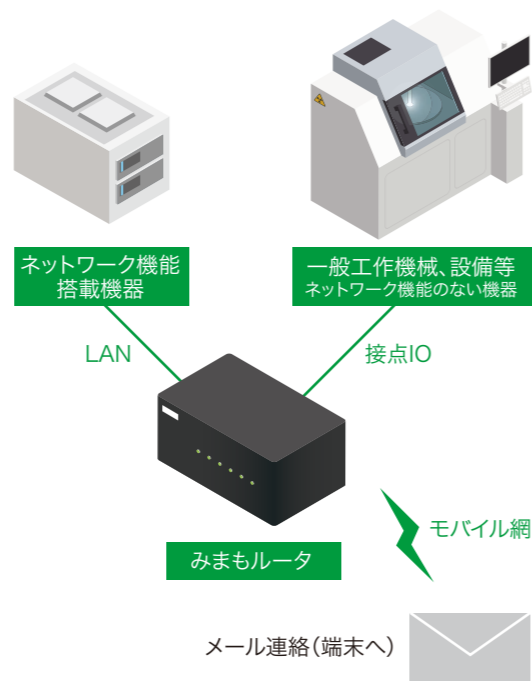
作動中の機器を見守り、故障や停電による停止などを検知して、不具合があることをメールでお知らせする、機器死活監視ルーターです。常時作動を必要とする防犯カメラシステムやサーバー、一般工作機械、設備機器の見守りに。

## 機器の不具合をメールで送信

レコーダーやサーバー等、ネットワーク機能を搭載した機器はもちろん、ネットワーク機能のない一般工作機械や設備にも接点入力により対応します。

ネットワーク機能を搭載した機器はping 監視、ネットワーク機能のない機器はポート入出力を利用して機器を見守ります。

※ 事前のネットワーク設定が必要です。



## 正確な時刻に補正

1日1回正確な時刻に補正します。ネットワーク機能を搭載した機器は本機搭載のNTPサーバーで、ネットワーク機能のない機器は接点出力で時刻同期します。

## 停電検知

AC 電源が停電等で切断された時は、電源断メールを送信してお知らせします。

## 三大キャリアに対応

docomo/au/SoftBank 各社に対応します。

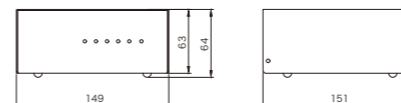
※ 一部、動作確認が必要な通信アダプターがあります。



POW	電源投入でLED ランプ点灯 常時：点灯／異常時：消灯(電源断)
WAN	モバイル接続またはブロードバンド接続時、 アクセスポイントまたはISP 接続完了でLED ランプ点灯 常時：点灯／異常時：消灯(回線接続エラー)
NTP	NTP サーバーに接続し時刻同期完了でLED ランプ点灯 常時：点灯／異常時：消灯(時刻同期エラー)
ALIVE	死活監視を行っている機器から応答がない場合LED ランプ点灯 常時：消灯／異常時：点灯(死活監視で検知)
R_ERR	機器よりシステムエラー信号(接点)が入力されるとLED ランプ点灯 常時：消灯／異常時：点灯(システムエラー検知)

# RT-MB02

みまもルータ2



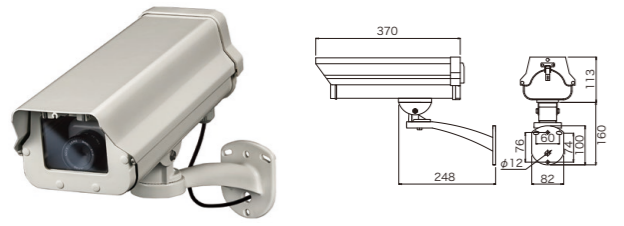
LTE 3G NTP SSD

通信方式	モバイル通信(USB dongle)、ブロードバンド(FTTH)
動作確認済み通信カード※1	Softbank: 203HW docomo: L-03D, UX302NC (株式会社ネクス)、UX302NC-R (株式会社ネクス) 三大キャリア: FS040U (富士ソフト株式会社)
接点入力	1 (NO, 無電圧回路)
接点出力	1 (NO, 無電圧回路)
ルーター機能	PPPoEクライアント、DHCPサーバー、 ポートフォワーディング、 ダイナミックDNS (無償サーバー利用可)
内蔵SSD (オプション)	128GB/256GB/512GB (ミラーリング対応)
電源電圧	DC12V/3A
消費電力	36W
動作温度(湿度)	0~+40°C (10%~85% ただし結露なきこと)
外形寸法	149(幅)×63(高さ)×151(奥行)mm ※突起部、ゴム足を除く
質量	540g
原産国	日本
同梱品	ACアダプター、CD-ROM (取扱説明書)、 簡易取扱説明書

※1 2020年12月現在の情報です。

詳細仕様はこちらから

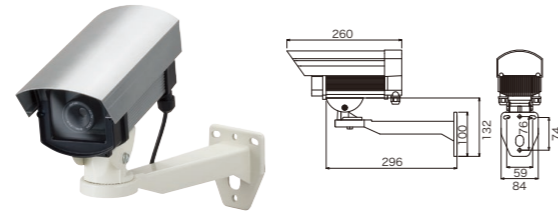
LC-082D 屋外用  
屋外用ダミーカメラ(壁面取付タイプ)



主要素材	アルミニウム
外形寸法	140(幅)×113(高さ)×370(奥行)mm
質量	約1.5kg(ハウジング)
原産国	台湾



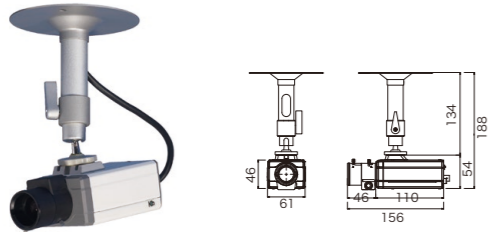
LC-083D 屋外用 在庫限り  
屋外用ダミーカメラ(壁面取付タイプ)



主要素材	アルミニウム
外形寸法	103(幅)×110(高さ)×260(奥行)mm
質量	約650g(ハウジング)
原産国	台湾



LC-D30A 屋内用 在庫限り  
ボックス型ダミーカメラ



※写真のフィクサー<TB-107>は別売りです

主要素材	クロムレス鋼板製
外形寸法	61(幅)×54(高さ)×120(奥行)mm
質量	約260g(ハウジング)
原産国	中国



LC-D40A 屋内用 在庫限り  
ドーム型ダミーカメラ



主要素材	ポリカーボネート製
外形寸法	φ138(直径)×113(高さ)mm
質量	約210g
原産国	中国



以下は在庫がなくなり次第終了します。在庫状況等、詳しくはお問合せください。

DC-I24L 屋外用  
屋外用ダミーカメラ



DC-H22B 屋内用  
ボックス型ダミーカメラ



DC-H22C 屋内用  
ボックス型ダミーカメラ



DPB-20A 屋内用  
ボックス型ダミーカメラ



DC-I24K 屋外用  
屋外用ドーム型ダミーカメラ



DC-T65A 屋外用  
屋外用ドーム型ダミーカメラ



DC-M22A 屋内用  
ドーム型ダミーカメラ



DC-M22V 屋内用  
ドーム型ダミーカメラ



DPC-21A 屋内用  
ドーム型ダミーカメラ

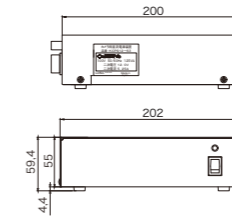


DC-AMD90 屋内用  
ドーム型ダミーカメラ



電源装置

KCPS12-63 5年保証  
DC12Vカメラ電源



入力電圧	AC90~110V 50/60Hz
出力電圧	DC12~14.4V
出力電流	5.25A
外形寸法	約202(幅)×60(高さ)×200(奥行)mm(突起部を含まず)
質量	約1.25kg
原産国	日本



GF18-US1215T 在庫限り  
ACアダプター



入力電圧	AC100~240V
出力電圧	DC12
出力電流	1.5A
外形寸法	約48(幅)×26(高さ)×55(奥行)mm(突起部を含まず)
質量	約103g
原産国	中国



レンズ

M13VG2813IR  
メガピクセル対応パリアフォーカルレンズ(デイ&ナイト仕様)



DAY&NIGHT

イメージサイズ	1/2.7インチ
マウント	CSマウント
撮像角度	水平27°(TELE)~124°(WIDE) 垂直15°(TELE)~66°(WIDE)
アイリス制御	オート(DC)
焦点距離	f=2.8mm~13mm
最大口径比	F:1.4
外形寸法	約φ47×71mm
質量	約90g
原産国	中国



M13VG550IR  
メガピクセル対応パリアフォーカルレンズ(デイ&ナイト仕様)



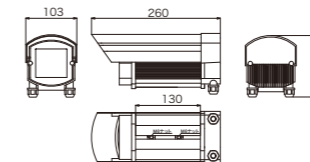
DAY&NIGHT

イメージサイズ	1/3インチ
マウント	CSマウント
撮像角度	水平5°(TELE)~53°(WIDE) 垂直4°(TELE)~40°(WIDE)
アイリス制御	オート(DC)
焦点距離	f=5mm~50mm
最大口径比	F:1.4
外形寸法	約φ50×81mm
質量	約104g
原産国	日本



屋外用ハウジング

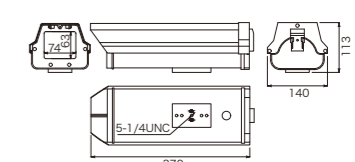
LC-001 屋外用 在庫限り  
屋外用ハウジング



主要材質	アルミニウム製
外形寸法	約103(幅)×110(高さ)×260(奥行)mm
質量	約650g
原産国	中国



LC-003 屋外用  
屋外用ハウジング

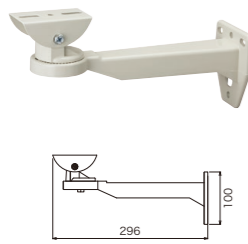


主要材質	アルミニウム製
外形寸法	約140(幅)×113(高さ)×370(奥行)mm
質量	約1.0kg
原産国	台湾



ホルダー(屋外用)

LC-F10  
ホルダー(屋外壁面用)



主要材質	アルミニウム製
外形寸法	約84(幅)×100(高さ)×296(奥行)mm
質量	約750g
原産国	中国

LC-F30A  
ホルダー(屋外壁面用)



主要材質	アルミニウム製
外形寸法	約82(幅)×100(高さ)×248(奥行)mm
質量	約350g
原産国	台湾

LC-F50  
屋外用L字型ホルダー



主要材質	スチール製
外形寸法	約φ120(直径)×365(高さ)×200(奥行)mm
質量	約900g
原産国	台湾

ジャンクションボックス

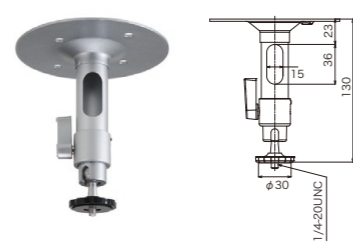
LC-JKB01A  
チューブ型カメラ用  
ジャンクションボックス



主要材質	アルミダイキャスト
外形寸法	約φ153(直径)×47(奥行)mm
質量	約700g
適合カメラ	KB-N520A、KB-T520A、LC-A520B、LC-T540A/B
原産国	中国

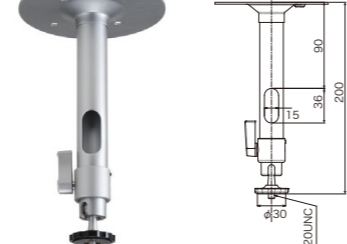
フィクサー(屋内用)

TB-107  
フィクサー(ショート型)



主要材質	圧延鋼板・アルミ合金
外形寸法	φ120×120(高さ)mm (突起物を除く)
質量	265g
原産国	中国

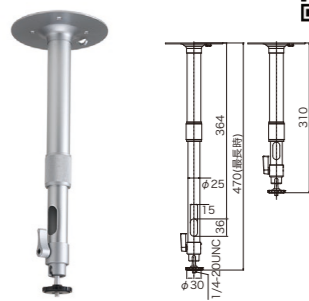
TB-108  
フィクサー



主要材質	圧延鋼板・アルミ合金
外形寸法	φ120×200(高さ)mm (突起物を除く)
質量	285g
原産国	中国

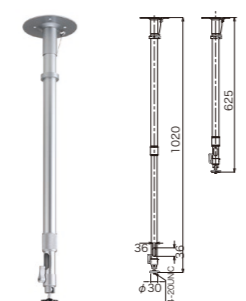
フィクサー(屋内用)

TB-109  
フィクサー(ミドル型)



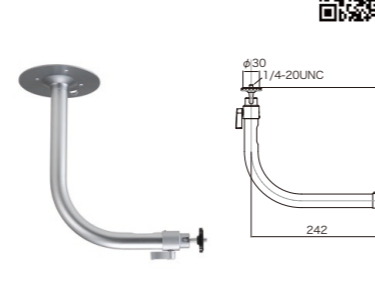
主要材質	圧延鋼板・アルミ合金
外形寸法	φ120×310~470(高さ)mm (突起物を除く)
質量	395g
原産国	中国

TB-110  
フィクサー(ロング型)



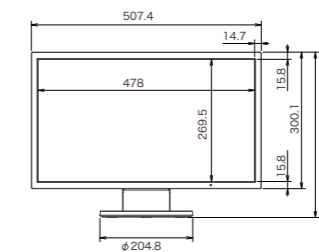
主要材質	圧延鋼板・アルミ合金
外形寸法	φ120×625~1020(高さ)mm (突起物を除く)
質量	620g
原産国	中国

TB-111  
フィクサー(L字型)



主要材質	圧延鋼板・アルミ合金
外形寸法	φ120×210~242(高さ)mm (突起物を除く)
質量	350g
原産国	中国

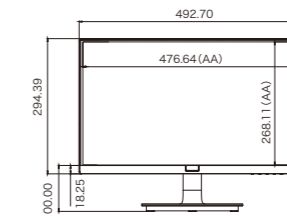
LCD-L221F-BK 5年保証  
21.5型カラー液晶モニター



電源電圧	AC100V、50/60Hz
最大消費電力	17W
寸法(チルト台含む)	約507.4(幅)×364.7(高さ)×204.8(奥行)
質量(スタンド含む)	約4.1kg
本体色	ブラック
液晶パネル	21.5インチ/54.6cm
温度範囲/湿度範囲	5~35°C / 20%~80%
解像度	1920×1080 @60Hz
最大表示色	約1677万色
視野角(水平/垂直、標準)	水平170°/垂直160°
輝度(標準値)	250 cd/m <sup>2</sup>
コントラスト比(標準値)	1000:1 (5000:1、DV MODE ON時)
映像入力端子	VGA×1、DisplayPort×1、HDMI×1
スピーカー	なし
音声入力端子	なし
VESA規格	100×100mm
原産国	中国



221V8/11 5年保証  
21.5型カラー液晶モニター




電源電圧	AC100~240V、50/60Hz
最大消費電力	13.3W
寸法(スタンド使用時)	約493(幅)×376(高さ)×220(奥行)
質量(スタンド使用時)	約2.58kg
本体色	ブラック
液晶パネル	21.5インチ/54.6cm
温度範囲/湿度範囲	0~40°C / 20%~80%
解像度	1920×1080 @75Hz
最大表示色	約1677万色
視野角(水平/垂直、標準)	水平178°/垂直178°
輝度(標準値)	250 cd/m <sup>2</sup>
コントラスト比(標準値)	3000:1 (SmartContrast時 10,000,000:1)
映像入力端子	VGA×1、HDMI×1
スピーカー	なし
音声入力端子	なし
VESA規格	100×100mm
原産国	中国



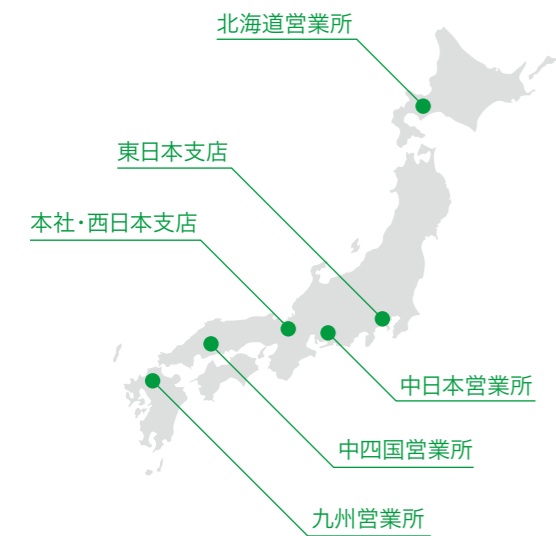


# 会社概要

設立	2000年(平成12年)11月21日
資本金	1億円
代表取締役	高杉 政臣
社員数	従業員数 45名 総合防犯設備士 1名 防犯設備士 16名
本社住所	〒600-8086 京都市下京区松原通東洞院東入本燈籠町22番地2 Kbビル TEL.075-354-3372 FAX.075-354-3382 <a href="https://www.kbdevice.com">https://www.kbdevice.com</a> 
取引銀行	京都信用金庫 本店、京都銀行 本店、三菱UFJ銀行 京都駅前支店
主な納入先	各警備保障会社様、各防犯機器メーカー様、各電材販売会社様、各防犯関連業者様 等

(2022年4月現在)

## 全国の事業所



### 本社

〒600-8086 京都市下京区松原通東洞院東入本燈籠町22番地2 Kbビル  
TEL.075-354-3372 FAX.075-354-3382

### 北海道営業所

〒060-0052 札幌市中央区南二条東一丁目1-11 南2条ビル  
TEL.011-200-3988 FAX.011-200-3989

### 東日本支店

〒103-0015 東京都中央区日本橋箱崎町5-4 アライズ第2ビル  
TEL.03-3668-1752 FAX.03-3668-1757

### 中日本営業所

〒460-0022 名古屋市中区金山2丁目4-14 メイコウビル  
TEL.052-324-6356 FAX.052-324-6366

### 西日本支店

〒600-8086 京都市下京区松原通東洞院東入本燈籠町22-2 Kbビル  
TEL.075-354-9150 FAX.075-354-9151

### 中四国営業所

〒730-0044 広島市中区宝町4-30 パーセ宝町  
TEL.082-543-5100 FAX.082-543-5102

### 九州営業所

〒812-0011 福岡市博多区博多駅前2丁目17番15号 NPCビル  
TEL.092-432-5626 FAX.092-432-5627

## グループ会社

**KbSolution**

機器システム開発事業

株式会社 ケービンソリューション

〒812-0011 福岡市博多区博多駅前2丁目17番15号 NPCビル  
TEL.092-432-4880 FAX.092-432-4881



# CSR方針

ケービデバイスは、技術革新の著しいセキュリティ業界において、最新の商品・システムをご提供できるよう、努力を続けています。最先端技術を駆使し、防犯・映像・介護システムの構築により、社会に役立つシステムを創造し、社会貢献できる企業を目指します。

CSR(Corporate Social Responsibility)の観点において、全従業員及びステークホルダー、環境に対して様々な取り組みを実施しています。これらの取り組みは全ての事業活動、全ての事業所において実践し、その活動を周知すると共に、一般に公開します。



## ISO9001・ISO14001 認証取得

### 品質マネジメントシステム「ISO9001」

事業活動の中で、経営・業務のプロセスを継続的に改善することによって、製品・サービスの質を高め、顧客満足の向上を目指しています。

### 環境マネジメントシステム「ISO14001」

事業活動が地球環境に及ぼす負荷の軽減に向けて取り組み、製品ライフサイクルの更なる長期化のために製品・サービスの改善・改革に努め、循環型社会に貢献します。



## プライバシー保護

当社は、日本工業規格「JIS Q 15001 個人情報保護マネジメントシステム—要求事項」に適合した個人情報保護マネジメントシステムを整備し、プライバシーマークの付与を受けています。個人情報の取り扱いを適切に行い、継続的な見直しと改善を図り、個人情報の保護に努めていきます。



# 社会貢献プロジェクト〈Kb-ST基金〉

ケービデバイスは、若年層の社会人へのスタートアップ支援を行うため、2020年の創業20周年を機に、「Kb-ST基金」を設立しました。またそれと同時に、創業時より行ってきた各種社会貢献プロジェクトを「Kb-ST基金事務局」に統合。継続的な事業活動を通して、持続可能な社会の実現に貢献していきます。

## 設立の理由・背景

企業である以上、利益を追求するのは当然ですが、目先の利益を追い求めるだけでは、やがて社会との間に齟齬が生じます。私たちは社会の一員として、創業時より一貫して「企業の社会的責任」と向き合い、京都・滋賀の作業所への「仕事」の創出、海外教育支援等の社会貢献プロジェクトを推進してまいりました。

この度、立ち上げた「Kb-ST基金」は、向学心を持ちながら経済的理由によって修学が困難な生徒を支援し、若年層が社会人として自立できる環境づくりの一助となることを目的としています。今や大学生の2人に1人が何らかの「貸与型奨学金」を利用し、その中の多くが、社会人としてスタートラインに立った時、すでに多額の「借金」を背負っています。しかし、これからの日本を担ってくれるのは、そういった状況下にある若者です。意欲ある若者に対し、生活の不安なく学び働いてもらいたいとの思いから、返済不要の給付型奨学金による支援および奨学金の返済助成を行うことにいたしました。この基金はまだ始まったばかりで、小さな活動資金で運営しておりますが、息の長い活動となるよう取り組んでまいります。

## 支援内容

### ①返済不要の給付型奨学金支援

**【対象者】** 高等学校を卒業し、児童養護施設または児童心理治療施設(以下、施設等と記載)を退所、もしくは引き続き居住し、全日制の大学・専門学校・短期大学に現役で入学する生徒

**【支給額】** 月額5万円

**【対象期間】** 大学等を卒業するまでの基本在籍期間(大学4年(ただし、医学部は6年)・専門学校2~3年・短期大学2年)

### ②奨学金返済助成

**【対象者】** 返済義務のある奨学金を返済している、社内資格等級4等級以下かつ35歳未満のKb社員

**【支給額】** 入社~3年目 返済月額の1/3  
4~6年目 返済月額の1/2  
7年目以降~ 返済月額の2/3

## その他社会貢献プロジェクト



- ・やまびこ作業所へのお香セットの作業依頼
- ・みやこ壬生作業所への災害時の非常食の発注



- ・やまびこ作業所のお香セットと陶器の干支

**⚠️ 安全に関するご注意** 当社製品を安全にご使用いただくため、必ず製品添付の「取扱説明書」をよくご確認の上、正しく設置してください。

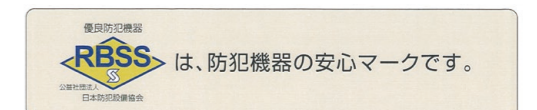
### 個人情報に係わる画像・映像の取り扱いについて

- 当社では個人情報保護の社会的責務からJIS Q 15001規格に適合した個人情報保護管理体制を構築し、運用しています。
- 防犯カメラシステムで撮影された画像・映像は個人情報やプライバシーに係わる機微な情報が含まれる場合がありますので、「個人情報の保護に関する法律」に準拠した取り扱いを実施されることを推奨します。

### その他注意事項

- HDDレコーダー等のメンテナンスを必要とする機器は必ず清掃点検を行ってください。消耗によって劣化する部品を定期的に交換することで安定したシステム運用が構築できます。
- 販売店と必ずご相談の上、設置工事を行ってください。
- 当社製品は犯罪抑止等を意図して製造しておりますが、犯罪の防止・安全を完全に保証するものではありません。万一被害など発生致しましても、当社は責任を負いかねますのでご了承ください。
- RBSSマークは公益社団法人 日本防犯設備協会が優良な防犯機器として認定した製品に使用許諾した優良防犯機器認定マークです。優良防犯機器認定製品は、犯罪抑止などを意図して制作された製品ですが、犯罪の防止・安全を完全に保証するものではありません。万一被害など発生致しましても、当社は責任を負いかねますのでご了承ください。

カタログについてのご注意：製品改良のため、仕様・外観の一部を予告なく変更することがあります。また、製品の色調は印刷のため実物と異なる場合もありますので、あらかじめご了承ください。



RBSS(優良防犯機器認定制度)は、公益社団法人 日本防犯設備協会が一般の方々の安心・安全に寄与することを目的に、防犯機器に必要とされる機能と性能の基準を策定し、その基準に適合した機器を「優良防犯機器」と認定することにより、優良な防犯機器の開発及び普及の促進を図る自主認定制度です。認定を受けた「優良防犯機器」には、防犯機器の安心マークである、RBSSのロゴマークを表示することができます。