

KB-SHRxxA シリーズ 簡易取扱説明書 ライブ画面

※ 各操作には付属のマウスをご利用下さい。

【 起動・ログイン 】

- ・ AC アダプタ等を接続し、本体背面の電源スイッチを **オン** にすると、ブープ音が鳴って本機が起動します。
- ・ ログイン画面が表示されたら、キーボードの文字をクリックしてパスワードを入力し、**<OK>** をクリックします。
- ・ ログイン後、ライブ画面が表示されます。

初期パスワード : 1234

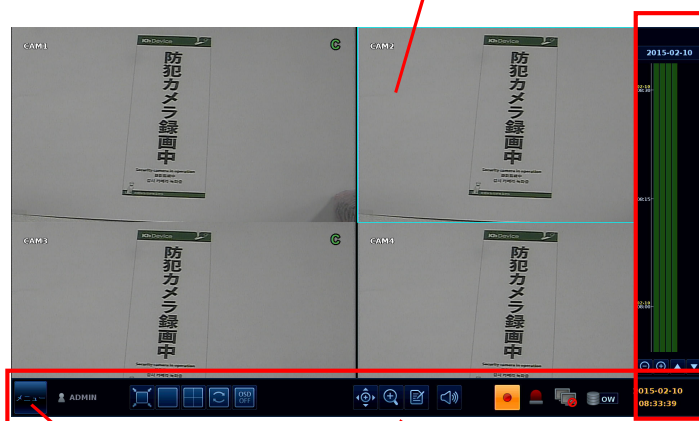


【 シャットダウン 】

- ・ ライブ画面左下の**<メニュー>**をクリックします。
- ・ 表示されるメニューの中から、**<シャットダウン>**をクリックします。
- ・ パスワード入力画面が表示されるので、キーボードの文字をクリックして入力し、**OK** をクリックします。
- ・ ブープ音が鳴ったら、本体背面の電源スイッチを **オフ** にします。

ライブ画面

映像ウィンドウ



タイムライン
(検索・再生)

メニュー

ステータスバー

【 分割モード/シーケンス表示切替 】

ライブ画面下方のステータスバーの分割モードアイコンをクリックし、表示画面を変更します。



1画面表示 : カメラ 1CH を全体表示します。マウスのダブルクリックでも同様の操作が行えます。





分割画面 : それぞれの分割画面で表示します。

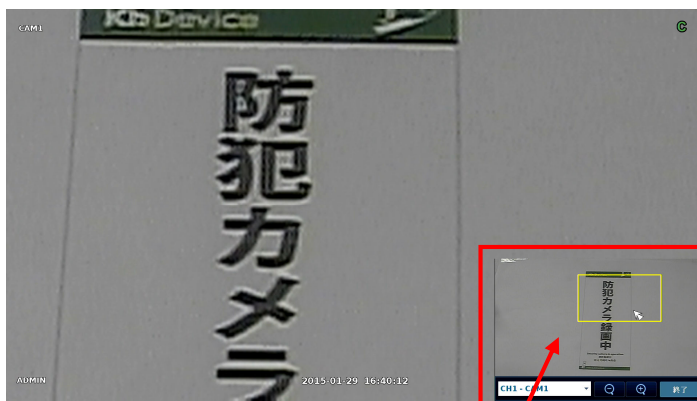


シーケンス表示 : 1CH ずつ一定の時間間隔で自動的に切替えて表示します。または特殊な画面レイアウトで表示します。

【 デジタルズーム 】

ライブ画面下方のステータスバーから  をクリックすると、デジタルズーム画面に入ります。

	デジタルズームを行うCHを選択します。
	ズームアウトを行います。
	ズームインを行います。
	ライブ画面に戻ります。



黄色の枠をドラッグ&ドロップすることで、表示箇所を移動します。
マウスホイールのスクロールで、ズームイン/ズームアウトを行います。

※ 各操作には付属のマウスをご利用下さい。

【 検索 】

1. ライブ画面右方にマウスカーソルを移動させ、タイムラインを表示します。
2. 画面上の日付をクリックします。 **2015-02-10**
3. カレンダーが表示されるので、映像を見たい日付をクリックします。
(記録映像のある日付は背景が色つきで表示されます。)
4. タイムラインから見たい時刻をクリックします。

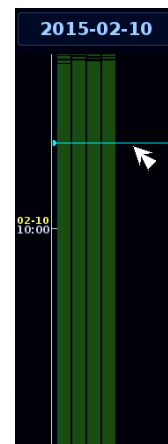


タイムラインを拡大/縮小します。



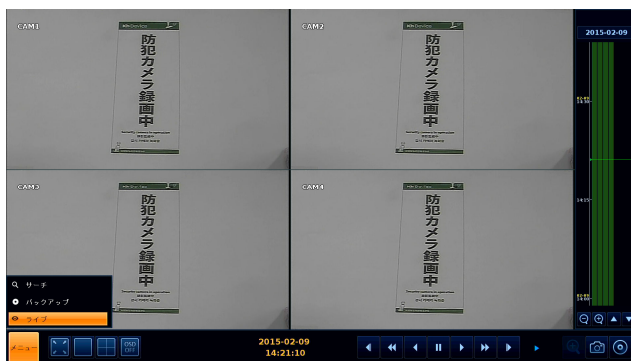
タイムラインを上下にスクロールします。

5. タイムライン上で見たい時刻をダブルクリックすると、映像が再生されます。



【 再生画面 】

再生画面での操作

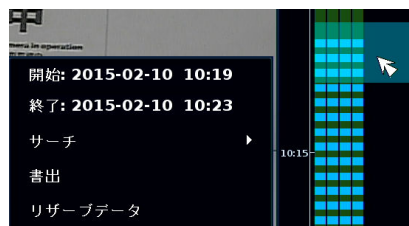


- ◀ 逆方向再生をします。
- ▶ 正方向再生をします。
- || 再生中に一時停止をします。
- ▶▶ 正方向に再生時、再生速度を切替えます。
- ◀◀ 逆方向に再生時、再生速度を切替えます。
- デジタルズーム画面に入ります。
※1画面表示のとき

メニュー サーチ画面またはライブ画面に戻ります。

【 バックアップ方法(USB メモリ) 】

1. 本体に USB メモリを挿します。
2. **タイムライン**上でドラッグ & ドロップして、バックアップする時間を範囲選択します。
3. 右クリックをして、**<書出し>**をクリックします。
4. 新たにウィンドウが表示されるので、**<タグ名>**に任意の名称を入力します。
5. **<データ形式>**は **AVI** を選択します。
6. **<バックアップ>**をクリックするとバックアップを開始します。



※ バックアップ実行中は通常操作が行えません。

実行中は USB メモリを抜いたり本体の電源を切ったりしないで下さい。

検索・バックアップ等が終わったら、画面左下の **メニュー** をクリックして **<ライブ>** を選択し、ライブ画面に戻って下さい。

【 バックアップ動画の再生(PC) 】

PC で専用プレイヤー「BackupPlayer」を使用して映像を再生します。

1. USB メモリまたは CD-ROM 内の「ARCHIVE～」フォルダを開きます。
2. 「PLAYER」フォルダを開きます。
3. 「BackupPlayer.exe」を起動します。
4. 画面左下の をクリックして、再生する映像を参照します。
5. 「開く」を選択すると映像が再生されます。